

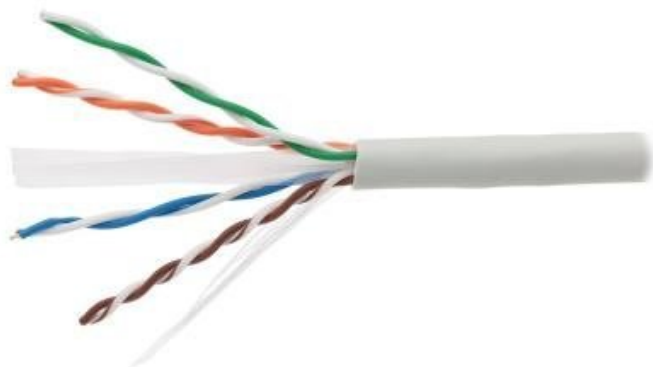
**Jan Skopový (hw.ddfu.org)**

hello@ddfu.org

+420 731 533677

16.04.26 4:11:50

## PLANET UTP CAT6 LSOH 305M



Cena celkem:	<b>5 430 Kč</b> <b>(bez DPH: 4 488 Kč)</b>
Běžná cena:	<b>5 974 Kč</b>
Ušetříte:	<b>543 Kč</b>
Kód zboží:	NETPLA1301
Part No.:	KAB-UTP CAT6-LSOH-STR
Záruka:	26 měs.
Stav:	Nové zboží

## Popis

### PLANET UTP Cat6 LSOH 305 m

Kabel **UTP, lanko, 4pár, Cat6, LSOH**, cena za 305 m. Kabel pro realizaci sítí Fast Ethernet (IEEE 802.3u), Gigabit Ethernet (IEEE 802.3ab), 10Gbit Ethernet 10G Base-T, Ethernet (IEEE 802.3), 100 Vg-AnyLAN (IEEE 802.12), Token Ring (IEEE 802.5), TP-PMD (ANSI X3T9.5), 100 Mbps CDDI, ATM 155, IEEE 802.3af (PoE).

### ZÁKLADNÍ SPECIFIKACE

#### Mechanické parametry:

**Počet párů:** 4

**Vodič:** 23 AWG, Cu

**Izolace vodičů:** HDPE

**Vnější izolace:** LSOH

**Průměr kabelu:** 5,3 mm

**Hmotnost:** 10,5 kg/box (34 g/m)

**Průměr izolace vodičů:** 0,93 mm (min. poloměr ohybu 6× průměr)

**Hořlavost:** Dca

**Balení:** papírová krabice po 305 m

**Potisk:** metráž, průmyslové standardy

**Barevné značení:** na všech vodičích, vnější izolace šedá

#### Elektrické parametry:

**Impedance:** 100 ±15 Ω

**Kapacitance max.:** 5,6 nF na 100 m

**Stejnoseměrný odpor max.:** 7,5 Ω na 100 m

**Stejnoseměrný rozdíl v odporech párů max.:** 3 %

**Kapacitance nesymetrická (páry vůči zemi) max:** 330 pF na 100 m

**Zpoždění mezi páry max:** 30 ns na 100 m

**Rychlost šíření signálu:** 68 % c