

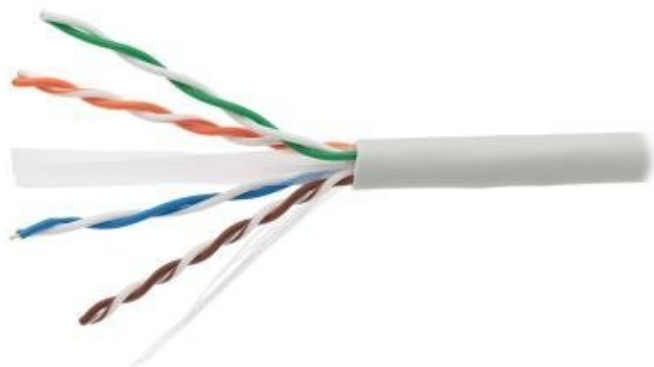
Jan Skopový (hw.ddfu.org)

hello@ddfu.org

+420 731 533677

16.04.26 6:55:10

PLANET UTP CAT6 LSOH 305M



| | |
|--------------|---|
| Cena celkem: | 5 189 Kč (bez DPH: 4 288 Kč) |
| Běžná cena: | 5 708 Kč |
| Ušetříte: | 519 Kč |
| Kód zboží: | NETPLA1305 |
| Part No.: | KAB-UTP CAT6-LSOH-STR- DC |
| Záruka: | 26 měs. |
| Stav: | Nové zboží |

Popis

PLANET UTP Cat6 LSOH 305 m

Kabel **UTP, lanko, 4pár, Cat6, LSOH**, cena za 305 m. Kabel pro realizaci sítí Fast Ethernet (IEEE 802.3u), Gigabit Ethernet (IEEE 802.3ab), 10Gbit Ethernet 10G Base-T, Ethernet (IEEE 802.3), 100 Vg-AnyLAN (IEEE 802.12), Token Ring (IEEE 802.5), TP-PMD (ANSI X3T9.5), 100 Mbps CDDI, ATM 155, IEEE 802.3af (PoE).

ZÁKLADNÍ SPECIFIKACE

Mechanické parametry:

Počet párů: 4

Vodič: 23 AWG, Cu

Izolace vodičů: HDPE

Vnější izolace: LSOH

Průměr kabelu: 5,3 mm

Hmotnost: 10,5 kg/box (34 g/m)

Průměr izolace vodičů: 0,93 mm (min. poloměr ohybu 6x průměr)

Hořlavost: Dca

Balení: papírová krabice po 305 m

Potisk: metráž, průmyslové standardy

Barevné značení: na všech vodičích, vnější izolace šedá

Elektrické parametry:

Impedance: 100 ±15 Ω

Kapacitance max.: 5,6 nF na 100 m

Stejnoseměrný odpor max.: 7,5 Ω na 100 m

Stejnoseměrný rozdíl v odporech párů max.: 3 %

Kapacitance nesymetrická (páry vůči zemi) max: 330 pF na 100 m

Zpoždění mezi páry max: 30 ns na 100 m

Rychlost šíření signálu: 68 % c