

Jan Skopový (hw.ddfu.org)

hello@ddfu.org

+420 731 533677

10.04.26 6:25:26

UBIQUITI UISP LTU PRO



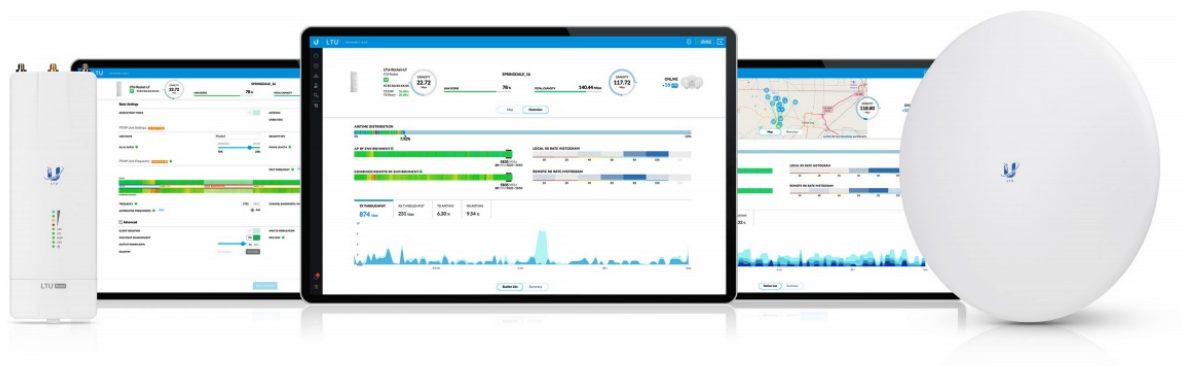
Cena celkem:	4 698 Kč
	(bez DPH: 3 883 Kč)
Běžná cena:	5 168 Kč
Ušetříte:	470 Kč
Kód zboží:	NAAUBT1116
Part No.:	LTU-Pro
Záruka:	26 měs.
Stav:	Nové zboží

Popis

Ubiquiti UISP LTU Pro

LTU Pro je vysoce výkonná **5 GHz** venkovní jednotka určená **pro PtP/PtMP spoje** (Point-toPoint/Point-to-multipoint) jako klientská jednotka k Rocket LTU. Dosah **25+ km** a zisk antény je **24 dBi**.

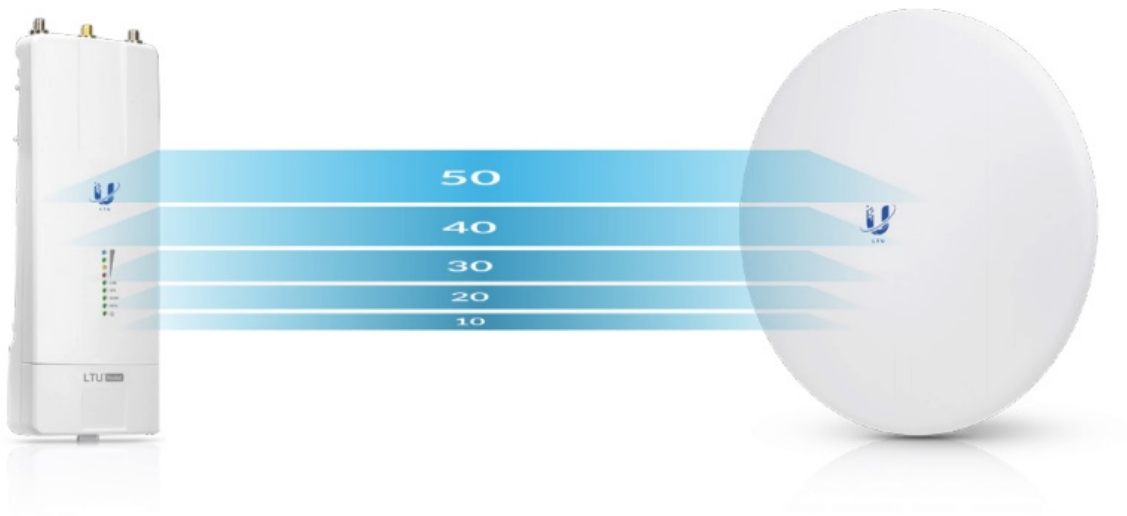
Proprietární **LTU technologie** není omezená standardy Wi-Fi 802.11. Jedná se o vlastní chipset Ubiquiti, díky kterému dosahuje jednotka LTU Pro **propustnosti 900+ Mbps** a podporuje modulaci **4096 QAM**.



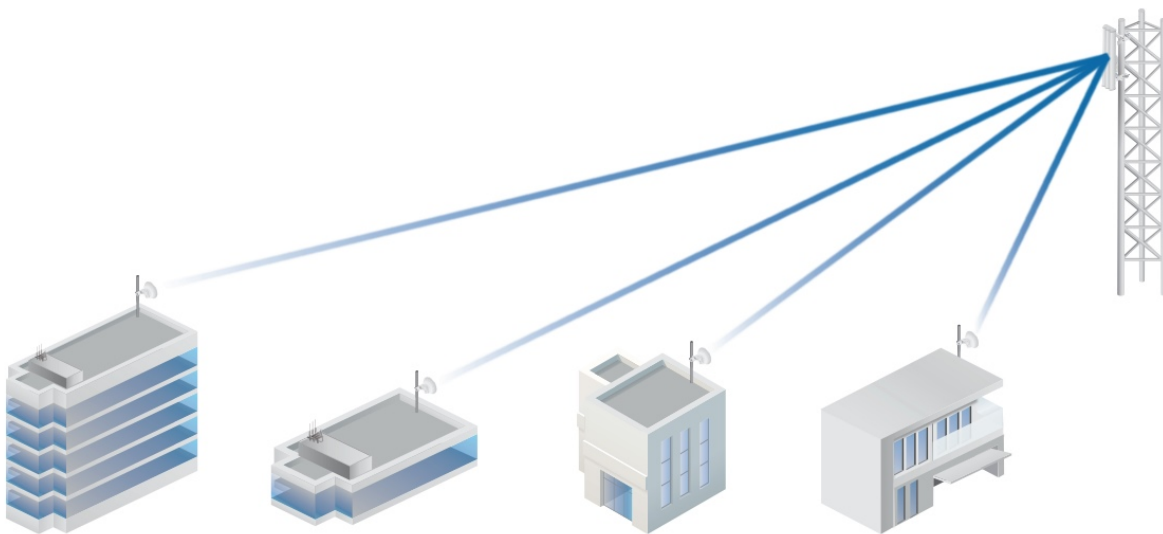
Funkce:

- PtMP CPE
- Modulace 4096 QAM
- Šířka kanálu 10/20/30/40/50/100 MHz

- Centrální správa konfigurace ze strany AP
- Frekvenční rozdělení RX a TX (pro non-DFS kanály)
- Automatické nastavení výkonu
- Podpora režimu bridge a router



LTU Pro může používat různé frekvence pro TX a RX, díky tomu se lze vyhnout okolnímu rušení.



Součástí balení je 24 V (0,5 A) Gbit napájecí PoE injektor.

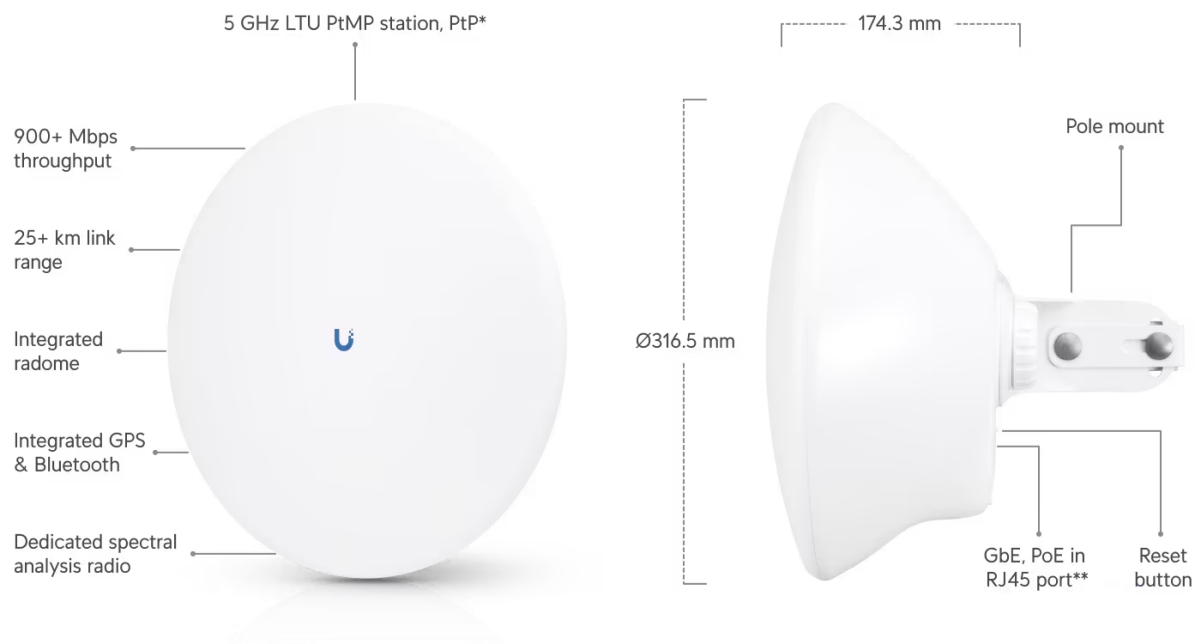
ZÁKLADNÍ SPECIFIKACE

Frekvence: 5 GHz
Propustnost: 900+ Mbps
Průměr antény: 316,5 mm
Zisk: 24 dBi
Dosah: 25 km

Důležité upozornění:

System je neustále vylepšován, proto doporučujeme vždy používat aktuální verzi, kterou stahujete na stránkách Ubiquiti v sekci [Downloads](#). Zároveň je nutné zařízení provozovat v souladu s Všeobecným Oprávněním pro pásmo 5 GHz, využívat

funkci DFS a vyvarovat se použití frekvencí, které používají meteorologické radary tj. 5630 a 5645 MHz.



*Supports PtP mode from 1.5.1 and later 1.5.x series. Compatible with LTU devices.

**24V DC, 0.5A GbE PoE adapter included.