

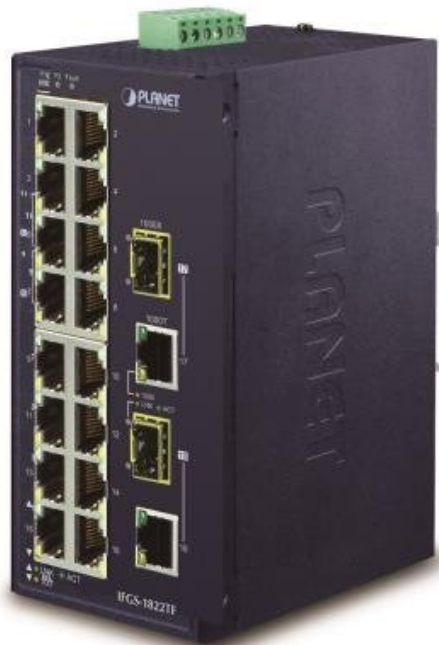
Jan Skopový (hw.ddfu.org)

hello@ddf.org

+420 731 533677

16.04.26 7:51:12

SWITCH PLANET IFGS-1822TF



| | |
|--------------|---|
| Cena celkem: | 6 773 Kč (bez DPH: 5 598 Kč) |
| Běžná cena: | 7 451 Kč |
| Ušetříte: | 677 Kč |
| Kód zboží: | NETPLA2238 |
| Part No.: | IFGS-1822TF |
| Záruka: | 60 měs. |
| Stav: | Nové zboží |

Popis

PLANET IFGS-1822TF

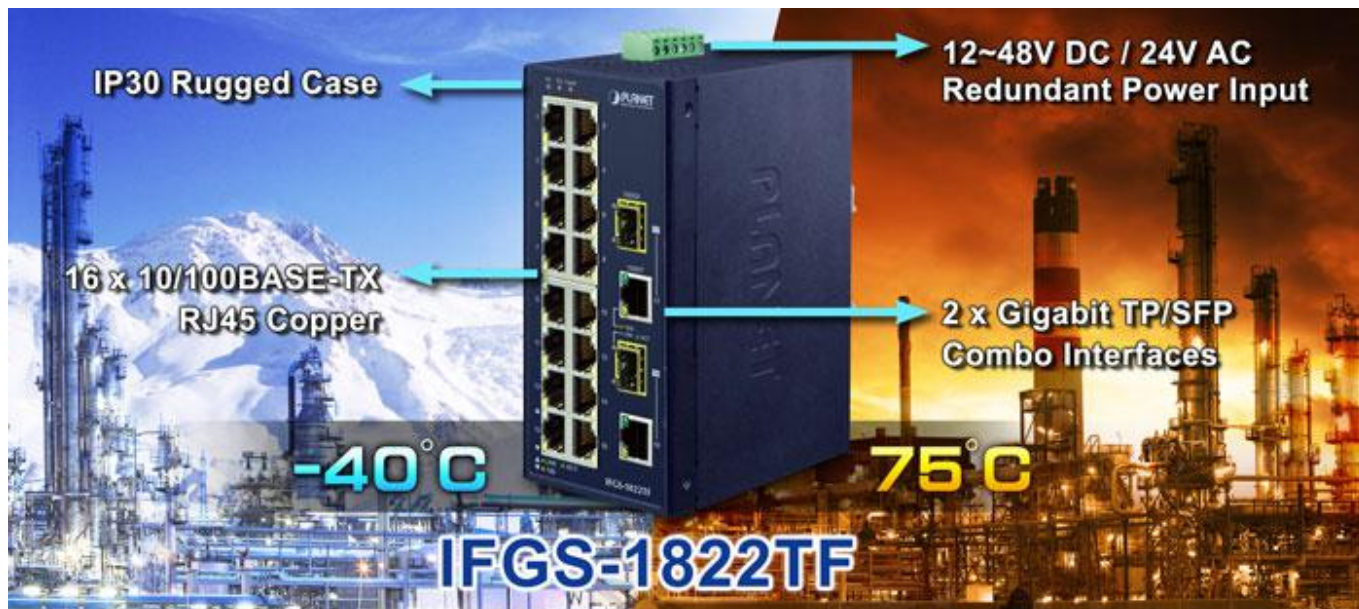
Vysoce odolný průmyslový switch. **16x RJ-45** 10/100Base-TX auto-MDI/MDI-X, **2x RJ-45** 10/100/1000Base-T auto-MDI/MDI-X, **2x SFP** 1000Base-SX/LX/BX

Možnost redundantního napájení v rozsahu 12-48 V DC, krytí **IP30**, kovová skříň, pracovní teplota -40 až 75 °C.

Montáž na **DIN** lištu nebo přímo na zeď.

Přepínače pro průmyslový Ethernet jsou určeny **do náročných provozních podmínek** s velkým rozsahem pracovních teplot, nejistým napájením a častými otřesy.

Přepínače řady IFGS se snadno instalují na standardní DIN lištu nebo přímo na zeď a umožňují nasazení dobře známé Ethernetové technologie i v průmyslovém prostředí. Stejně tak jsou vhodné pro instalace do venkovně umístěných skříní s velkým kolísáním pracovních teplot (typicky bezdrátové a MAN ISP aplikace).



ZÁKLADNÍ SPECIFIKACE

Fyzické vlastnosti:

Porty: 16 x RJ-45 10/100Base-TX, 2 x RJ-45 10/100/1000Base-T, 2 x SFP 1000Base-SX/LX/BX

Paměť: 16k MAC adres, buffer 4 Mb

Propustnost: sběrnice 7,2 Gbps, provozně 5,36 Mpps (64B)

Provedení: DIN lišta, na zeď

Napájení: 12-48 V DC nebo 24 V AC (redundantní), připojení možné ze dvou různých zdrojů (nejsou součástí balení), celkový příkon do 6,3 W

Ochrana: ESD do 6 kV, ochrana proti přepólování, připojení napájení na svorkovnici

Provozní teplota: -40 až 75 °C

Rozměry: 152 x 107 x 66 mm

Hmotnost: 300 g

Průmyslové vlastnosti:

zařízení je odolné proti pádu (IEC-60068-2-32) z výšky 75 cm na všechny dopadové části

zařízení je odolné proti vibracím (IEC-60068-2-6)

zařízení je odolné proti přetížení krátkodobému zrychlení 50g, dlouhodobému 4g, (IEC-60068-2-27)

elektrická bezpečnost dle CE EN-60950

EMC Elektronická kompatibilita (EMI):

ČSN EN 55032:2015+AC 2016 - Elektromagnetická kompatibilita multimediálních zařízení

EMC požadavky na odolnost (EMS) :

ČSN EN 55024 A1:2015 - Zařízení informační techniky

ČSN EN 55035:2017 - Elektromagnetická kompatibilita multimediálních zařízení

ČSN EN 61000-4-2:2008 - Elektrostatický výboj ESD

ČSN EN 61000-4-3 A2:2010 - Vyzařované vysokofrekvenční elektromagnetické pole

ČSN EN 61000-4-4:2012 - Rychlé elektrické přechodné jevy/skupiny impulzů EFT

ČSN EN 61000-4-5:2014 - Rázový impuls a přepětí

ČSN EN 61000-4-6:2013 - Odolnost proti rušením šířeným vedením, indukovaným vysokofrekvenčními poli

ČSN EN 61000-4-8:2009 - Magnetické pole síťového kmitočtu

ČSN EN 61000-4-11:2004 - Krátkodobé poklesy napětí, krátká přerušování a pomalé změny napětí

Automatické přizpůsobení výkonu pomocí algoritmu založeném na délce kabelu

Intelligent Power Savings



