

XTENDLAN G.FAST SLAVE MODEM



Cena celkem:	5 016 Kč
	(bez DPH: 4 146 Kč)
Běžná cena:	5 518 Kč
Ušetříte:	502 Kč
Kód zboží:	NETXTE6212
Part No.:	XL-GFC142SR
Záruka:	26 měs.
Stav:	Nové zboží

Popis

XtendLan G.fast/VDSL CPE slave modem/router, G.fast 106/212, VDSL 17a/35b

Slave CPE modem nebo router pro realizaci koncového připojení na lince G.fast nebo VDSL. Na vedení v délkách stovek metrů přenosová rychlost až 1Gb/s symetricky dle zvoleného režimu a kvality vedení.

Konfigurace web rozhraním s podporou HTTPS, možnost výběru mezi režimy bridge a router s NAT, podpora multicast IGMP, DHCP server, DNS Proxy, prioritizace QoS(DSCP). Disponuje přepěťovou ochranou na linkovém rozhraní a LED indikaci.

Zařízení je vhodné pro provoz v síti CETIN (O₂ apod.) ve spojení s VDSL a profilem V35b na plné rychlosti a stabilitě.

ZÁKLADNÍ SPECIFIKACE

Porty: 4x RJ-45 10/100/1000 Mbps, 1x RJ-11 (Terminal block combo), 1x RJ-11 (POTS/ISDN), 2x USB3.0

Maximální délka rámce: JumboFrame 1600 B

Soulad s normami ethernet: IEEE 802.3, IEEE 802.3u, IEEE 802.3ab

Standardy G.fast: ITU-T G.9700/9701, profily 106a/b + 212a/b, podpora Super Vectoringu

Standardy VDSL: ITU-T G993.2/G998.4, profily 17a + 35b, podpora Vectoringu a Super Vectoringu

Napájení: z externího adaptéru, DC 12V/ 2A; příkon <10W

Provozní teplota: 0 až 50 °C, vlhkost <90 %

Rozměry: 196 x 146 x 40 mm

Hmotnost: 400 g

Vlastnosti:

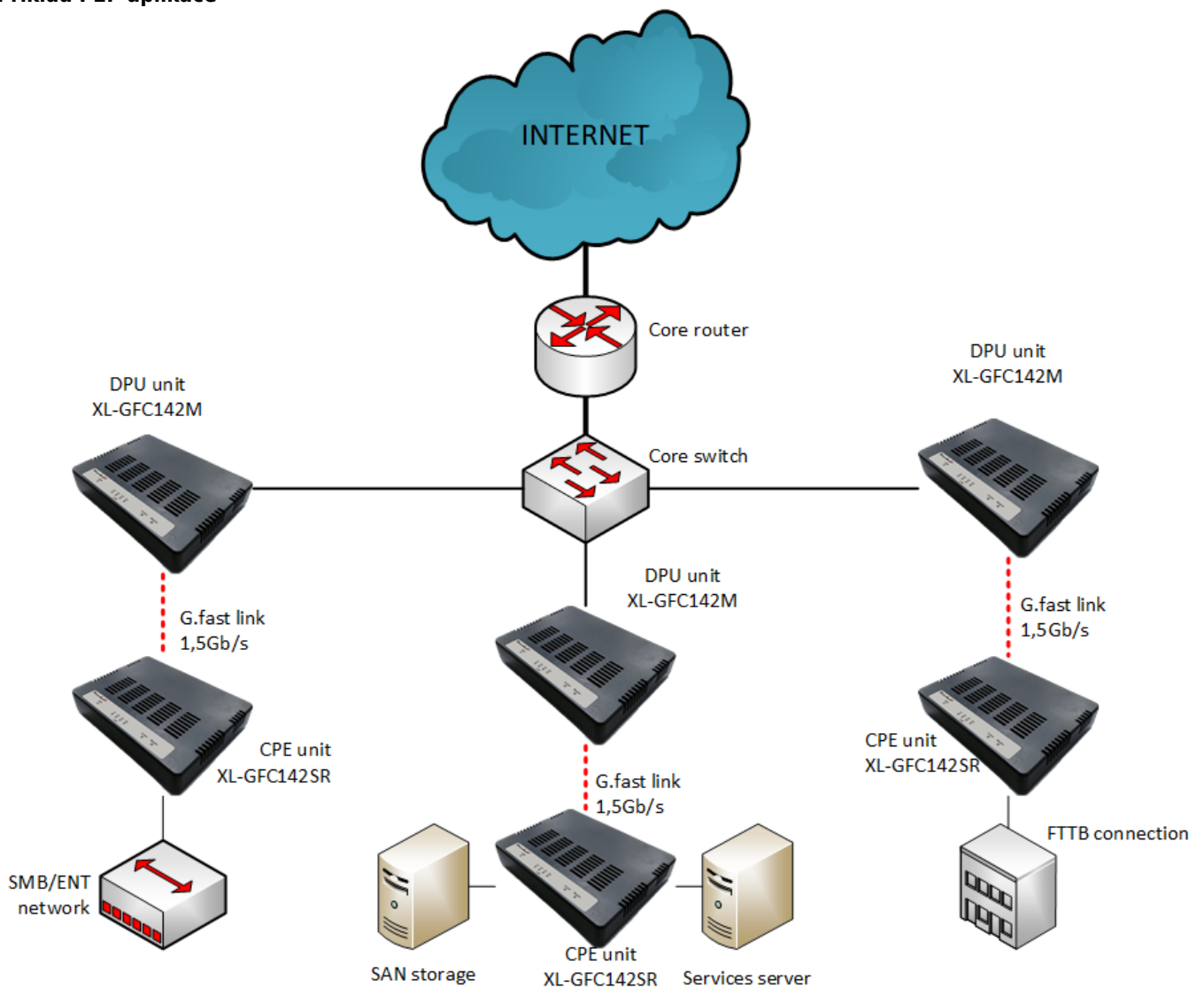
- Čipset Intel
- Podpora pevně i dynamicky přidělené vnější IP adresy
- Statické routování IPv4

- IPv6 forwarding
- DHCP server, relay a client
- IGMP Multicast a Snooping
- DNS Proxy a relay
- Podpora registrace na DDNS
- Podpora prioritizace QoS dle DSCP

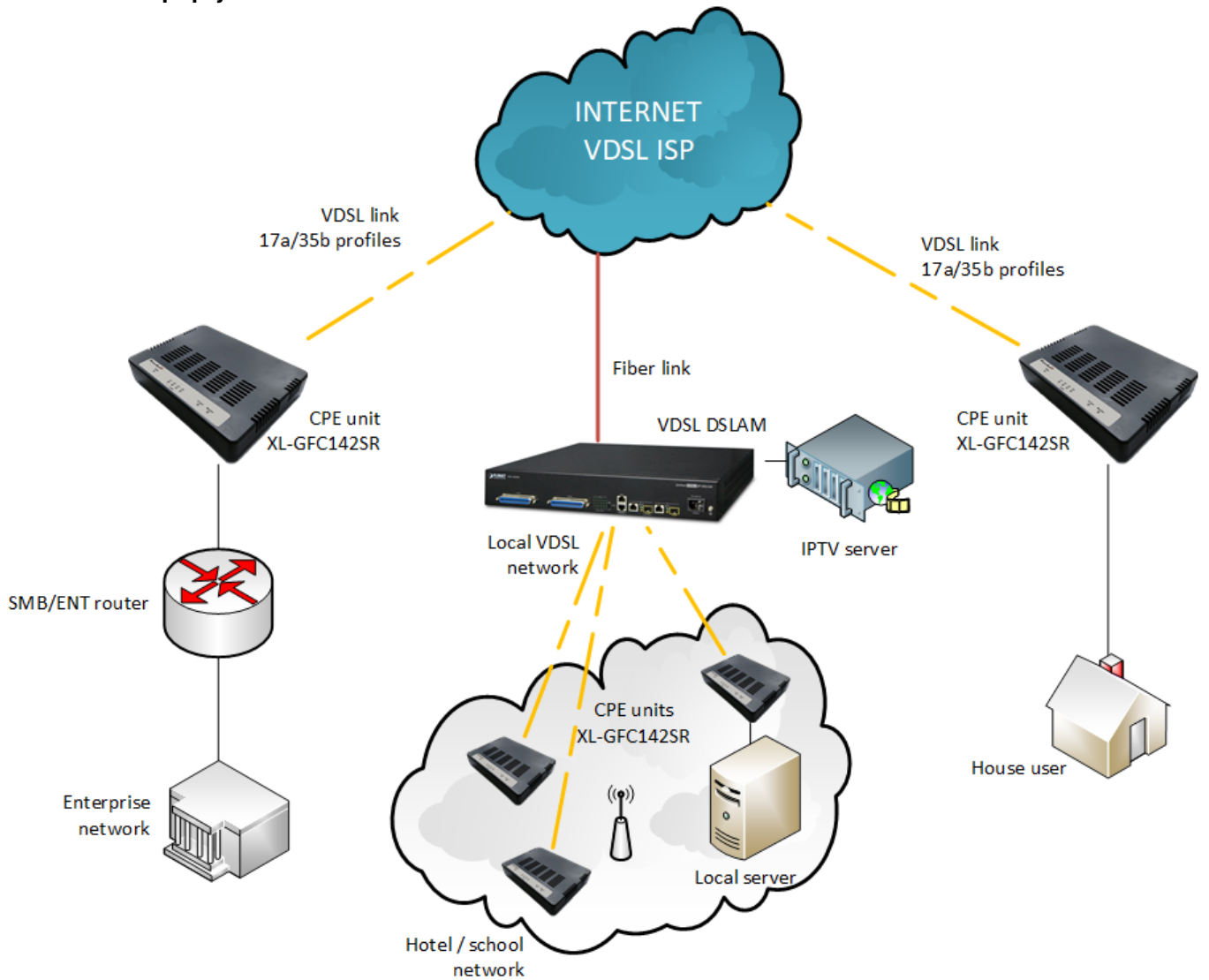
Tabulka naměřených hodnot ze skutečné instalace

trasa (m)	symetricky (Mb/s)	asymetricky (Mb/s)
100	760/650	1160/250
150	450/430	750/170
250	350/300	540/120
500	130/110	200/40
600	80/70	130/30

Příklad P2P aplikace



Příklad VDSL a připojení do internetu



Příklad CCTV aplikace



 [Manuál](#)

 [Datasheet](#)