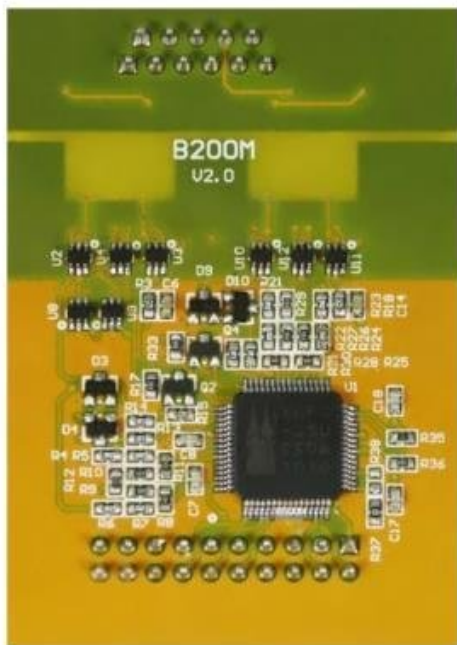


## YEASTAR BRI MODUL



Cena celkem:	<b>4 659 Kč</b>
	<b>(bez DPH: 3 850 Kč)</b>
Běžná cena:	<b>5 125 Kč</b>
Ušetříte:	<b>466 Kč</b>
Kód zboží:	TLIYES1025
Part No.:	10000314
Záruka:	2 roky / roků
Stav:	Nové zboží

## Popis

### Yeastar BRI modul

Modul **disponuje dvěma BRI porty pro připojení 2 digitálních ISDN2 linek** (4 kanály). BRI porty lze podobně jako u portů FXO využít také jako záložní kanál při výpadku internetového připojení. Modul je kompatibilní se všemi ústřednami Yeastar.

Po rozšíření ústředny Yeastar tímto modulem lze ústřednu využít např.:

- Ke spojení s NT zařízením telekomunikačního operátora, a tak přijímat/odesílat hovory či faxy z BRI (ISDN2) státní přípojky.
- Ke spojení s klasickou analogovou ústřednou, disponující BRI přípojkou, což umožní např. jednoduchý přechod firemní telefonie z klasické telefonie na IP telefonii se zachováním původní ústředny i telefonů, případně i se zachováním původní ISDN2 přípojky.
- K připojení digitálních ISDN telefonů přímo k ústředně.
- K připojení libovolného jiného ISDN digitálního zařízení k ústředně, jako jsou např. ISDN faxy, ISDN routery či ISDN modemy.

Modul, resp. port modulu lze nastavit pro provoz v módu TE nebo NT. Signalizace na portu pak může být:

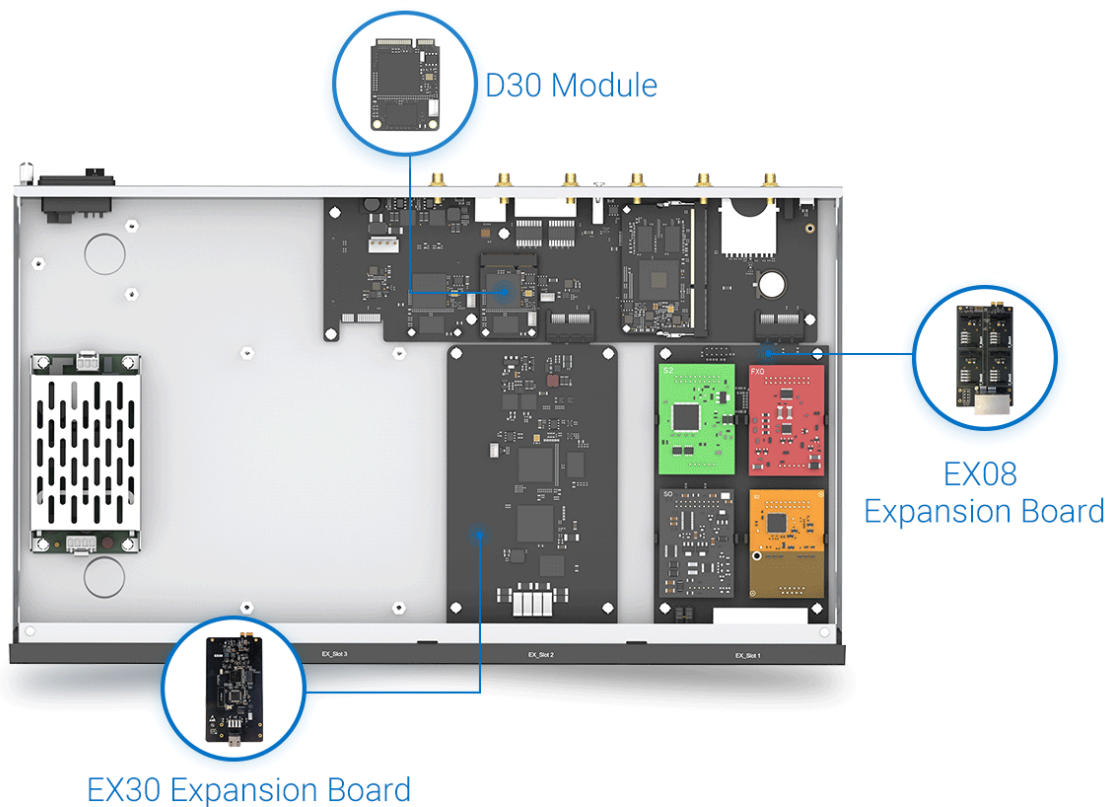
- CPE Point-to-Point (BRI\_CPE)
- CPE Point-to-Multipoint (BRI\_CPE\_PTMP)
- NET Point-to-Point (BRI\_NET)
- NET Point-to-Multipoint (BRI\_NET\_PTMP)

### Upozornění:

BRI modul, potažmo celá ústředna řady mPBX nedodává napájení na ISDN sběrnici (S0). Napájení sběrnice je tedy nutno zajistit zařízením, připojeným k ISDN portu této ústředny (NT, analogová ústředna, ISDN telefon ap.).

Tento modul je možné použít v ústřednách Yeastar řady MyPBX (SOHO, Standard, U100, U200, U300, U5x0), Smart PBX (N412), řady S (S20, S50, S100, S300) a řady P (P550, P560, P570).

Pro ústředny Yeastar S100, S300, P560 a P570 je pro instalaci rozšiřujícího modulu nutné použít rozšiřující kartu Yeastar EX08.



## ZÁKLADNÍ SPECIFIKACE

**Funkce:** 2x BRI port pro 2x ISDN2 linku

**Kompatibilita:**

Yeastar MyPBX (SOHO, Standard, U100, U200, U300, U5x0)

Yeastar Smart PBX (N412)

Yeastar řada S (S20, S50, S100, S300)

Yeastar řada P (P550, P560, P570)

Yeastar S100, S300, P560 a P570 (pro tyto modely je nutná rozšiřující karta EX08)