

Jan Skopový (hw.ddfu.org)

hello@ddfuf.org

+420 731 533677

13.04.26 7:58:52

DAHUA SD-P3AE-PV-0400B

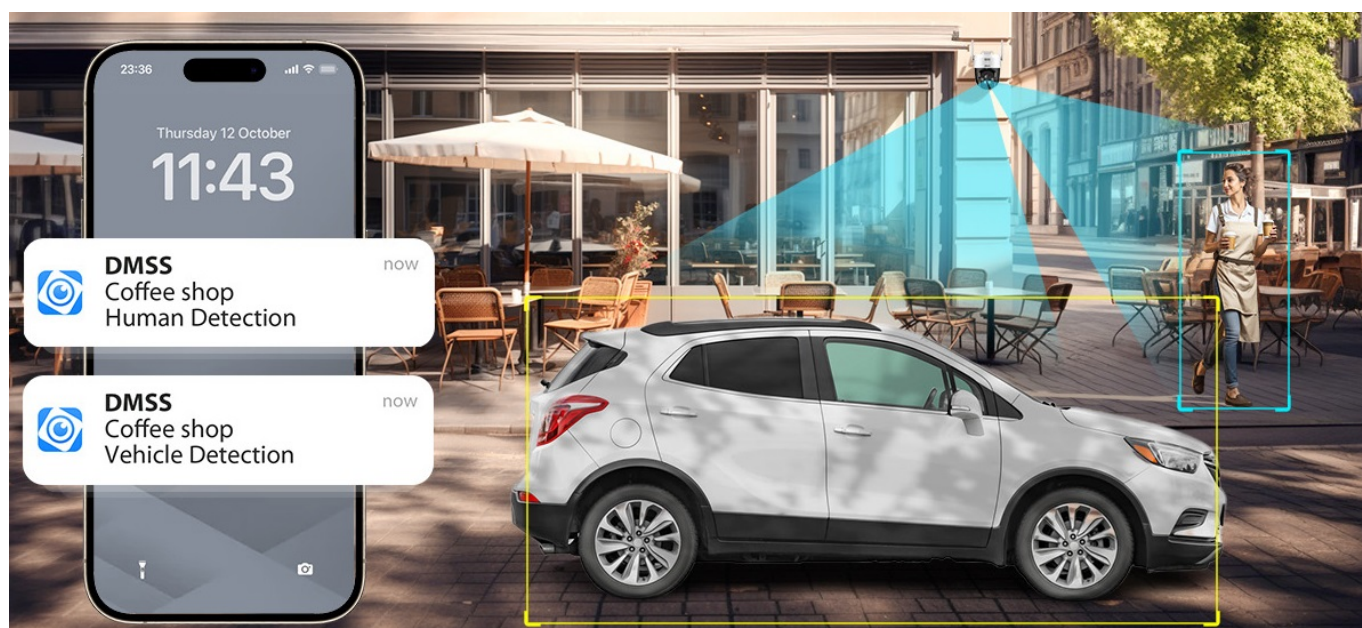


Cena celkem:	1 772 Kč (bez DPH: 1 465 Kč)
Běžná cena:	1 950 Kč
Ušetříte:	177 Kč
Kód zboží:	KIPDAH1025
Part No.:	SD-P3AE-PV-0400B
Záruka:	36 měs.
Stav:	Nové zboží

Popis

Dahua SD-P3AE-PV-0400B - inteligentní ochrana každého prostoru

Síťová IP kamera Dahua SD-P3AE-PV-0400B pro monitoring venkovního prostoru a detekci případného vniknutí. Kamera podporuje snímání obrazu ve vysokém rozlišení a po spuštění **zvukové i světlené signalizace** odesílá notifikaci na mobilní zařízení, takže o aktuálním dění budete mít přehled, ať už jste kdekoli. Samozřejmostí je také podpora **pokročilého nočního režimu**, takže tento model zajistí ochranu daného prostoru po celý den i noc.



Kamera Dahua SD-P3AE-PV-0400B je vybavena otočnou hlavou, se kterou můžete manipulovat skrze **aplikaci** a nastavit požadovaný úhel a bez problémů snímat obří plochu. Rovněž disponuje **integrováním mikrofonem a reproduktorem** pro obousměrnou komunikaci. Díky tomu můžete v reálném čase komunikovat s osobami před kamerou.



Vylepšený algoritmus umělé inteligence perfektně rozeznává osoby i vozidla od dalších objektů, efektivně filtruje falešné poplachy a informuje vás výhradně jen o tom, co je důležité.



Dahua SD-P3AE-PV-0400B

Venkovní otočná **3megapixelová** IP síťová kamera s **Wi-Fi**, rozlišením **2304 × 1296 px**, snímačem **CMOS 1/2,8"**, kompresí videa **H.265+**, mikrofonom a reproduktorem.

IR i LED přísvit do 30 m s technologiemi **Full-color a Starlight**, objektiv **f = 4 mm**, **úhel záběru 86,8° horizontálně**, ICR, **DWDR**, 1x LAN 10/100 Mbps, dual streaming, slot pro **microSD** kartu (max 256 GB), voděodolná **IP66**, napájení **DC 12 V**.

K zařízení je dodáván ZDARMA software **SmartPSS Lite**. Slouží k pohodlné správě IP (NVR/XVR/IP kamer) zařízení. Aplikace umožňuje automatické vyhledání zařízení, živý náhled kanálů, nahrávání vybraných kanálů dle zadaných kritérií a samozřejmě přehrávání záznamů. Další aplikace je **DSS Express**, která je také zdarma. Nabízí více funkcí a architekturu klient-server. Nejdříve nainstalujete serverovou část a poté klientskou aplikaci. Klient může být nainstalovaný na stejném PC jako server, ale i na jiném PC ve stejné síti. DSS Express umožňuje až 10 připojených klientů zdarma. Pokročilejší **DSS Pro** je již licencované a nabízí mnohem více analytických funkcí.

Pro mobilní přístup využijte aplikaci **DMSS**; stahujte a instalujte z aplikačních systémových bází (Google/Apple).

Většina IP kamer Dahua je podporována v NAS zařízeních Synology ([seznam zde](#)) a Qnap ([seznam zde](#)).

PICOO SERIES P3AE/P5AE-PV

All-weather, All-around Protection

- One Camera for 360° View
- AI Human & Vehicle Detection
- Two-way Talk
- Automatic Tracking of Targets
- IP66 Protection

ZÁKLADNÍ SPECIFIKACE:

Vlastnosti:

- Kompresce H.265+ a H.264+
- Vícenásobný přístup ze vzdáleného počítače v síti LAN nebo Internet

- Detekce pohybu může automaticky posílat výstražné maily s pořízenými snímky
- AI detekce lidské postavy a vozidla
- Aktivní zastrašení ve formě sirény a světelného alarmu
- Dual stream - dva datové streamy o různé velikosti pásma
- Slot pro instalaci microSD karty do kapacity 256 GB
- Podpora ONVIF
- Podpora SMD 3.0 detekce pohybu (Smart Motion Detection), vylepšená detekce pohybu, resp. osob a vozidel. Eliminuje falešné poplachy od pohybu stromu ve větru, zvířat atd.

Zobrazení:

Rozlišení snímače: 3 Mpx

Snímací čip: 1/2,8" CMOS

Maximální rozlišení: 2304 × 1296 px

Podporovaná rozlišení: 3 Mpx (2304 × 1296), 1080p (1920 × 1080), 960p (1280 × 960), 720p (1280 × 720), D1 (704 × 576/704 × 480), CIF (352 × 288/352 × 240)

Snímková rychlost: 25/30 fps

LED přísvit: ano, do 30 m

IR přísvit: ano, do 30 m

Objektiv: f = 4 mm, pevný, úhel záběru 86,8° horizontálně, 47,1° vertikálně, 102,2° diagonálně

Rychlost závěrky: 1 - 1/100 000 s

ICR filtr: ano

Dynamika obrazu: DWDR

PTZ:

- Otáčení 0° až 345°
- Náklon 0° až 80°
- Až 300 přednastavených pozic

Rozhraní a protokoly:

Rozhraní: 1× Fast Ethernet, 10/100 Base-T, RJ-45

Wi-Fi: ano, IEEE 802.11b/g/n (2,4 GHz)

Video komprese: Smart H.265+, Smart H.264+, H.265, H.264, H.264B, MJPEG

Podpora ONVIF: ano

Streaming: Dual stream

Slot paměťových karet: microSD (max. 256 GB)

I/O rozhraní: ne

Audio: ano, obousměrná komunikace (mikrofon + reproduktor)

Mechanické vlastnosti a prostředí:

Napájení: DC 12 V, napájecí adaptér je součástí balení

Krytí: voděodolná, stupeň krytí IP66

Pracovní teplota: -30 až +55 °C, vlhkost do 95 %

Rozměry: 140,5 × 111 × 111 mm

Hmotnost: 500 g



[Uživatelský manuál k IP kamerám Dahua \(cz\)](#)



[FAQ sekce - řešení často kladených dotazů vč. videonávodů \(nastavení funkcí, upgrade firmwaru atd.\)](#)



[Aktuální software pro produkty Dahua](#)



[Aplikace DSS Express \(zdarma\) a DSS Pro \(licencovaná\)](#)



[Ostatní download](#)

