

Jan Skopový (hw.ddfu.org)

hello@ddfu.org

+420 731 533677

16.04.26 0:39:45

## ASROCK B850M PRO-A WIFI



Cena celkem: **3 413 Kč**

**(bez DPH: 2 821 Kč)**

Běžná cena: **3 755 Kč**

Ušetříte: **341 Kč**

Kód zboží: MBASR0188

Part No.: 90-MXBR90-A0UAYZ

Záruka: 36 měs.

Stav: Nové zboží

## Popis

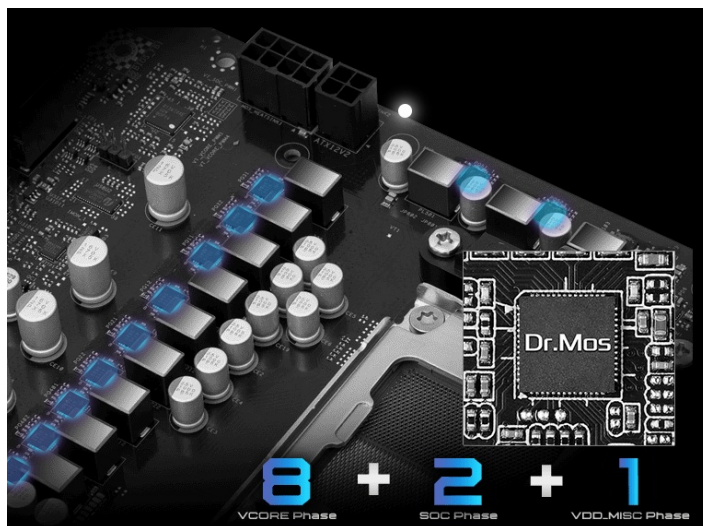
### ASRock B850M Pro-A WiFi - základ pro stavbu všestranného PC

**Základní deska ASRock B850M Pro-A WiFi** z modelové řady Pro-A si zakládá na zvýšené provozní stabilitě, odolnosti a efektivním využití **procesoru AMD Ryzen série 9000, 8000 a 7000**. Je ideální pro stavbu počítače, který zvládne každodenní úlohy. **Základní deska ASRock B850M Pro-A WiFi** disponuje robustním systémem napájení pro plynulý přísun energie k procesoru. Díky tomu dosahuje CPU potřebného výkonu pro práci i multimediální zábavu. Model podporuje **operační paměť typu DDR5**. Pro nasazení slouží 4 paměťové sloty, které pojmu kapacitu až 256 GB.

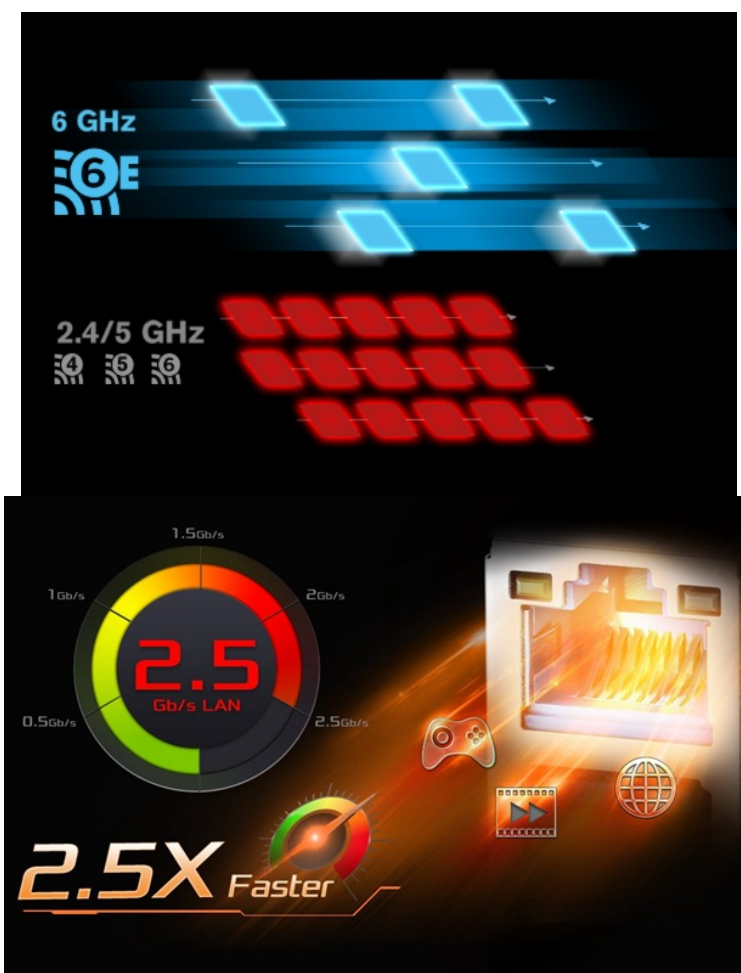


Deska je dále osazena **rozhraním PCIe Gen5 Blazing M.2**, které nabízí dvojnásobnou šířku pásma a je ideální pro vysokorychlostní SSD. Design chlazení obsahuje **hliníkový chladič**, který zajistí efektivní odvod tepla během vysoké provozní zátěže – například při práci s náročnými aplikacemi nebo hraní her. Přítomné jsou rovněž konektory ventilátorů a software pro vyladění výkonu.





Základní deska ASRock B850M Pro-A WiFi dbá také na patřičnou konektivitu. **Technologie WiFi 6E** podporuje nové pásmo 6 GHz, v němž je internetový a ostatní on-line provoz rychlejší a efektivnější. Mezi další síťové funkce patří **inteligentní platforma Dragon 2.5 Gb/s LAN**, která zlepšuje síťový výkon a zvládne všechny požadavky pracovníků, tvůrců obsahu i hráčů.



### ASRock B850M Pro-A WiFi

Deska je vybavena grafickými výstupy pro použití s procesory s integrovaným grafickým jádrem. Základní deska grafickou kartu neobsahuje a bez použití odpovídajícího procesoru, budou tyto výstupy nefunkční.

### CPU

Podpora procesorů AMD Ryzen série 9000, 8000 a 7000 (patice AM5)

### Čipová sada

AMD B850

### **Paměť**

4× DDR5 paměťový slot, podpora až 256 GB  
Podpora DDR5 až 8000+ (OC) MHz  
Dvoukanálová architektura paměti  
Podpora ECC/non-ECC, bez vyrovnávací paměti  
Podpora AMD EXtended Profiles for Overclocking (EXPO)  
Podpora Extreme Memory Profile (XMP)

### **Sloty**

#### **AMD CPU**

1× PCIe 5.0 x16 slot  
1× PCIe 4.0 x4 slot

### **Grafika**

1× HDMI 2.1 port, podporující max. rozlišení 4K při 120 Hz  
1× DisplayPort 1.4 port, podporující max. rozlišení 4K při 120 Hz

### **Úložiště**

#### **AMD CPU**

1× Blazing M.2 slot, M Key, pro jednotky typu 2280 (PCIe 5.0 x4 režim)

#### **AMD B850 čipová sada**

2× Hyper M.2 slot, M Key, pro jednotky typu 2280 (PCIe 4.0 x4 režim)  
4× SATA 6Gb/s port  
Podpora RAID 0, RAID 1 a RAID 10 pro SATA i M.2 NVMe jednotky

### **USB**

1× USB-C 3.2 Gen2 port na zadním panelu  
1× USB 3.2 Gen2 port na zadním panelu  
1× USB-C 3.2 Gen1 port dostupný přes interní USB konektor  
6× USB 3.2 Gen1 (USB 3.0) port (2 porty na zadním panelu, 4 porty dostupné přes interní USB konektory)  
8× USB 2.0 port (4 porty na zadním panelu, 4 porty dostupné přes interní USB konektory)

### **Audio**

Realtek ALC897 Codec  
7.1kanálové High Definition Audio

### **LAN**

1× Dragon RTL8125BG 2,5Gigabit LAN řadič

### **WLAN/ Bluetooth**

Wi-Fi 6E  
Wi-Fi 802.11a/b/g/n/ac/ax/axe  
Dual Band (2,4 GHz, 5 GHz, 6 GHz)  
Podpora MU-MIMO  
Bluetooth 5.2

### **Interní konektory**

1× konektor SPI TPM  
1× konektor reproduktoru a Power LED  
1× konektor RGB LED pásku  
3× konektor adresovatelného LED pásku  
2× 4pin konektor ventilátoru CPU  
3× 4pin konektor ventilátoru skříně  
1× 24pin ATX hlavní napájecí konektor  
1× 8pin 12V napájecí konektor  
1× 4pin 12V napájecí konektor  
1× audio konektor předního panelu  
2× USB 2.0 konektor (podporuje 4× USB 2.0 port)  
2× USB 3.2 Gen1 (USB 3.0) konektor (podporuje 4× USB 3.2 Gen1 port)  
1× USB-C 3.2 Gen1 (USB-C 3.0) konektor předního panelu

### **Porty na zadním panelu**

2× konektor Wi-Fi antény  
1× HDMI  
1× DisplayPort  
1× USB 3.2 Gen2 (USB 3.1)  
1× USB-C 3.2 Gen2 (USB-C 3.1)  
2× USB 3.2 Gen1 (USB 3.0)  
4× USB 2.0  
1× RJ-45  
1× tlačítko BIOS Flashback  
3× audio jack

**Rozměry**

24,4 × 24,4 cm  
Micro ATX formát