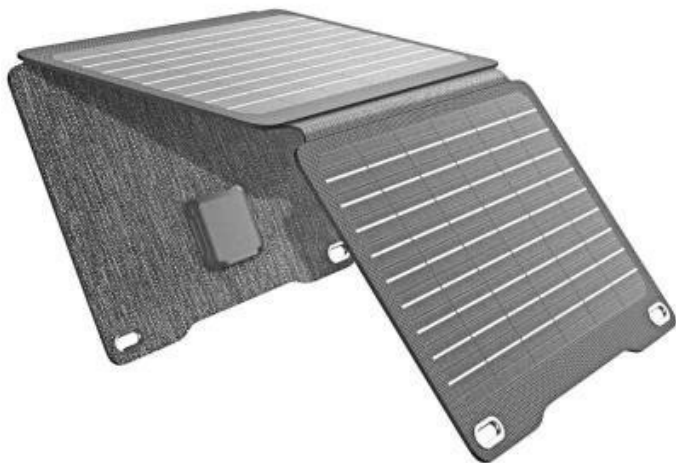


## SWISSTEN SKLÁDACÍ SOLÁRNÍ PANEL 22W



Cena celkem:	<b>1 699 Kč</b>
	<b>(bez DPH: 1 404 Kč)</b>
Běžná cena:	<b>1 869 Kč</b>
Ušetříte:	<b>170 Kč</b>
Kód zboží:	MOPSWI1874
Part No.:	22013811
Záruka:	24 měs.
Stav:	Nové zboží

### Popis

## SWISSTEN skládací solární panel 22 W

**Přenosný solární panel s maximálním výkonem 22 W pro nabíjení mobilních zařízení přímo ze sluneční energie.**

Skládací solární panel SWISSTEN je ideálním řešením pro outdoorové nadšence, cestovatele a milovníky přírody. Díky **monokrystalickým článkům** zajišťuje vysokou účinnost přeměny sluneční energie na elektrickou energii i v náročných podmínkách. Panel je vyroben z odolného **materiálu ETFE**, který garantuje dlouhou životnost a odolnost proti mechanickému poškození.

Praktický skládací design umožňuje snadné přenášení a skladování. V rozloženém stavu dosahuje rozměrů **630 x 290 x 20 mm**, po složení se zmenší na kompaktních **290 x 210 x 30 mm**. S hmotností pouhých **650 g** se snadno vejde do batohu. Panel disponuje **dvěma výstupy** - USB-C a USB-A, což umožňuje současné nabíjení více zařízení.

- Maximální výkon 22 W s vysokou účinností monokrystalických článků
- Dva výstupní porty: USB-C a USB-A s maximálním výkonem 15 W na každém portu
- Vodotěsnost nabíjecích panelů s krytím IP67 pro použití v náročných podmínkách
- Odolný materiál ETFE zajišťující dlouhou životnost a mechanickou odolnost
- Skládací konstrukce s rozměry 290 x 210 x 30 mm po složení pro snadné přenášení
- Nízká hmotnost 650 g ideální pro turistiku a outdoorové aktivity
- Kompatibilita s širokou škálou USB-C a USB-A zařízení

### Výstupní parametry a nabíjení

Výstup USB-C poskytuje napětí **5 V DC** s proudem až **3 A** a maximálním výkonem 15 W. Totožné parametry nabízí i USB-A port. Při současném použití obou portů se celkový výkon 15 W rozdělí mezi připojená zařízení.

**Odolnost a ochrana**

Nabíjecí panely jsou chráněny krytím **IP67**, což zajišťuje odolnost proti prachu a dočasnému ponoření do vody. Nabíjecí box však vodotěsný není, proto je nutné ho chránit před vlhkostí. Konstrukce z materiálu ETFE odolává UV záření a mechanickému opotřebení.

**ZÁKLADNÍ SPECIFIKACE**

**Typ článků:** monokrystalický

**Materiál:** plast ETFE

**Maximální výkon:** 22 W

**Výstup:**

USB-C: 5V/3A (max. 15 W)

USB-A: 5V/ 3A (max. 15 W)

**Krytí panelů:** IP67

**Rozměry:**

Složený: 290 × 210 × 30 mm

Rozložený: 630 × 290 × 20 mm

**Hmotnost:** 650 g

**Barva:** šedá-černá