

Jan Skopový (hw.ddfu.org)

hello@ddfu.org

+420 731 533677

16.04.26 6:11:09

SWITCH PLANET IGS-5225-8P2T2S

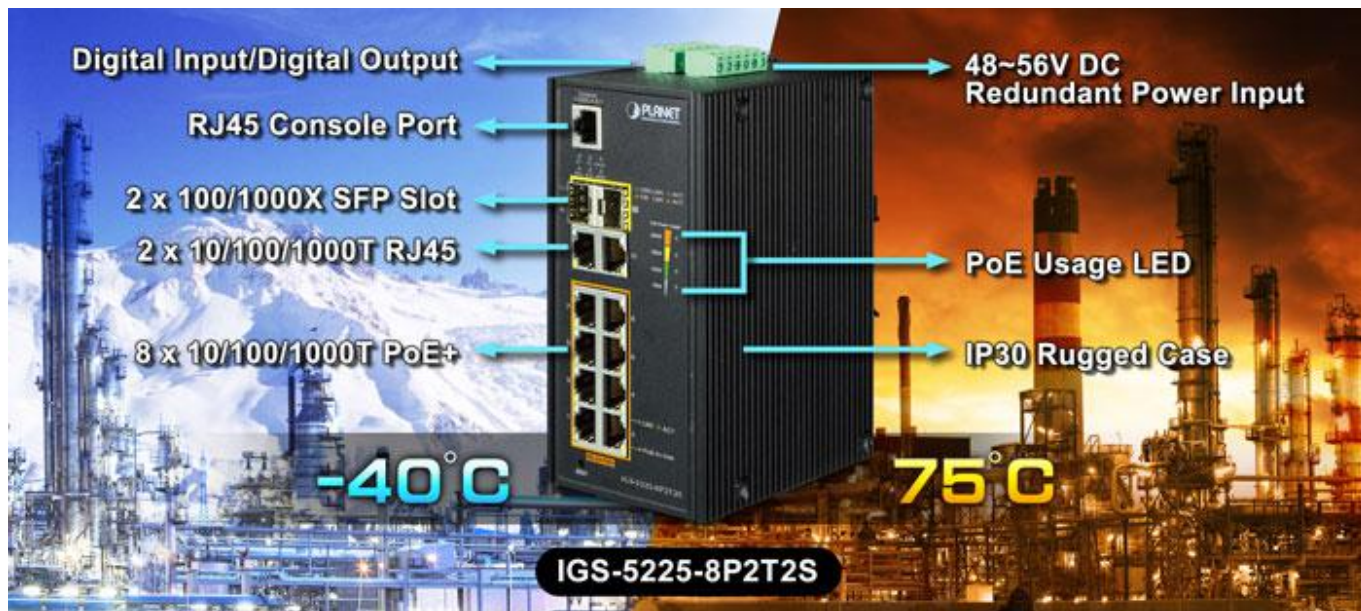


Cena celkem:	17 146 Kč (bez DPH: 14 171 Kč)
Běžná cena:	18 861 Kč
Ušetříte:	1 715 Kč
Kód zboží:	NETPLA2112
Part No.:	IGS-5225-8P2T2S
Záruka:	60 měs.
Stav:	Nové zboží

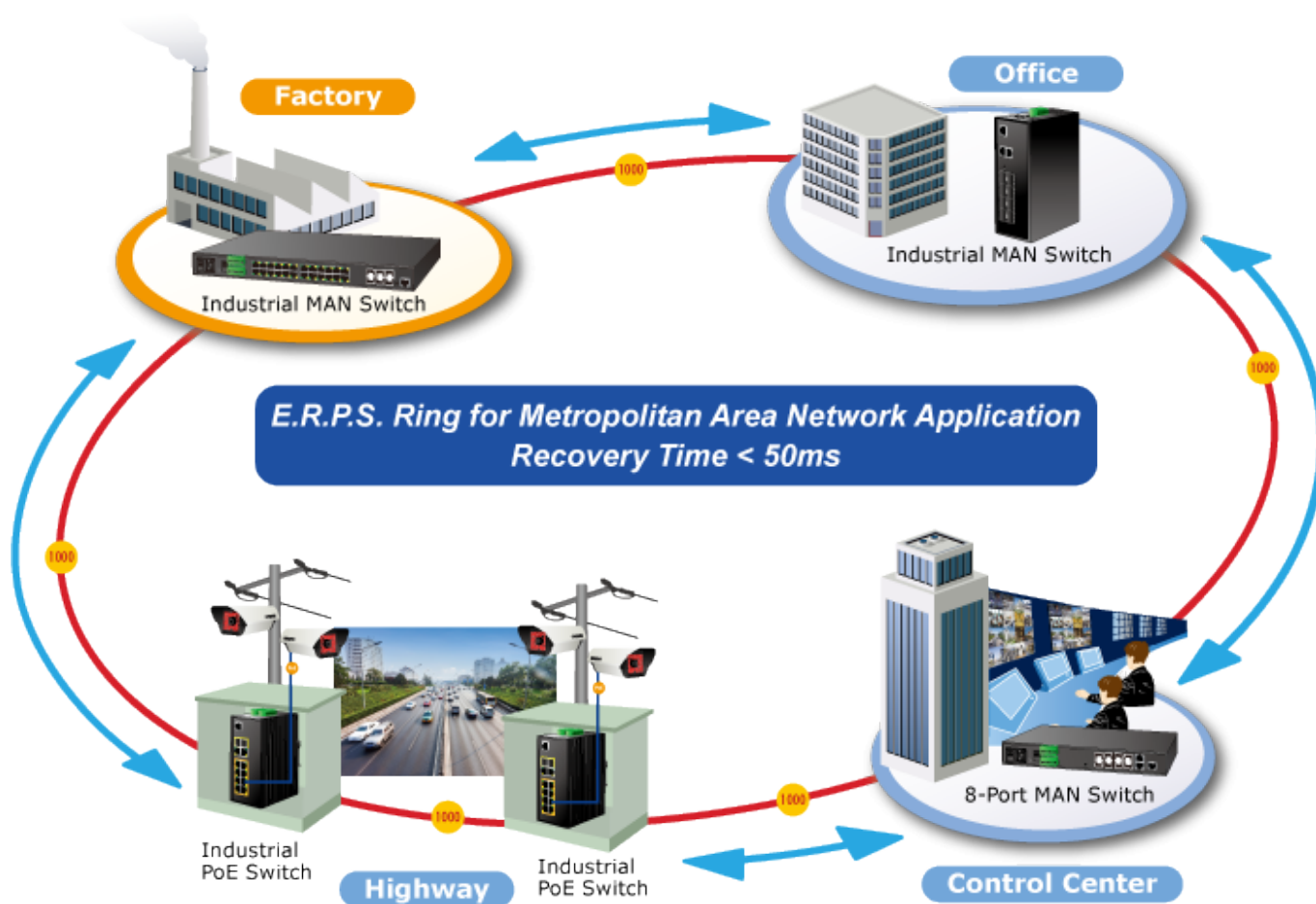
Popis

PLANET IGS-5225-8P2T2S

Switch obsahující 8 x RJ-45 port s rychlostí 10/100/1000 Mbps a PoE napájením, 2 x RJ-45 s rychlostí 10/100/1000 Mbps sdílené s dvěma SFP porty. Navíc je vybaven interním ONVIF modulem pro detekci a info IP kamer v síti. Díky svému kovovému pouzdrú s krytím dle certifikace IP30 odolává vysokým teplotám od -40°C do 75°C a i díky tomu je vhodný do těžkých provozů. Přepínací kapacita switche je 24 Gbps neblokovaně a propustnost činí 17,85 Mpps. Pro každý z osmi RJ-45 portů je k dispozici 36 W PoE výkonu, takže je možno napájet i energeticky náročnější zařízení. Taktěž jsou přítomny dva SFP porty pro rychlé datové přenosy na optické síti.



Napájení switche je řešeno duálním 48 - 56 V zdrojem. Umístění switche je vhodné na zeď či DIN lištu.



Možný monitoring mobilní aplikací [CloudViewer](#).

ZÁKLADNÍ SPECIFIKACE

Fyzické vlastnosti:

Porty: 8 x RJ-45 10/100/1000BASE-T PoE+, 2 x RJ-45 10/100/1000BASE-T, 2 x SFP 1000BASE-SX/BX, 1 x RJ-45 sériový port konzole

Paměť: 8k MAC adres, buffer 4 Mb

Propustnost: sběrnice 24 Gbps, provozně 17,85 Mpps (64B) neblokovaně

Podpora přenosu: JumboFrame 9 KB

Verze IP protokolu: IPv4, IPv6

Provedení: DIN lišta, na zeď

Napájení: 48 - 56V DC redundantní, pro plné využití PoE+ vyžadováno minimálně 51V, celkový příkon do 252,3 W (zdroj není součástí balení)

Ochrana: ESD do 5kV DC

Provozní teplota: -40°C - 75°C

Rozměry: 152 x 107 x 72 mm

Hmotnost: 991 g

Funkce administrace:

Správa: konzole, Telnet, Web, SNMP v1, v2c

Řízení přístupu: Protokol ACL založený na IP a MAC, 123 pravidel

L3 statický routing: 32 pravidel, 8 VLAN rozhraní

ACL filtr a bonding:

Priorizace provozu QoS: 8 úrovní, priorizace provozu dle portu, DSCP v IP paketu, 802.1p nebo 802.1Q značky

Podpora VLAN:

1. IEEE 802.1Q
2. až 255 VLAN skupin, až 4094 VLAN ID
3. Q-in-Q tunneling
4. Private VLAN
5. MAC VLAN
6. Protocol VLAN
7. Voice VLAN
8. Multicast VLAN

Spanning Tree Protocol:

9. protokol STP, protokol IEEE 802.1d Spanning Tree
10. protokol RSTP, protokol IEEE 802.1w Rapid Spanning Tree
11. protokol MSTP, protokol IEEE 802.1s Multiple Spanning Tree

Port mirroring: RX, TX, many-to-one

Agregace linek: IEEE 802.3ad LACP, 4 porty v 6 skupinách

Multicast IGMP: IGMP v2/ v3, až 255 skupin, podpora režimu IGMP querier mode

Autentizace připojených zařízení: IEEE 802.1x, RADIUS, TACACS+ autentifikace

LLDP: ano (automatická detekce typu připojených zařízení)

DHCP Snooping: ano (blokace cizích DHCP serverů)

Diagnostika kabeláže: ano

POE funkce:

Celkový napájecí výkon: 240 W, IEEE 802.3af, 802.3at

Počet injektorů: 8 x až 36 W

Typ napájení: End-span

Pokročilé funkce:

12. integrovaný plánovač pro plánované vypnutí napájených koncových prvků
13. automatická detekce napájených zařízení
14. interní tepelná ochrana

Průmyslové vlastnosti:

zařízení je odolné proti pádu (IEC-60068-2-32) z výšky 75 cm na všechny dopadové části

zařízení je odolné proti vibracím (IEC-60068-2-6)

zařízení je odolné proti přetížení krátkodobému zrychlení 50g, dlouhodobému 4g, (IEC-60068-2-27)

elektrická bezpečnost dle CE EN-60950

EMC Elektronická kompatibilita (EMI):

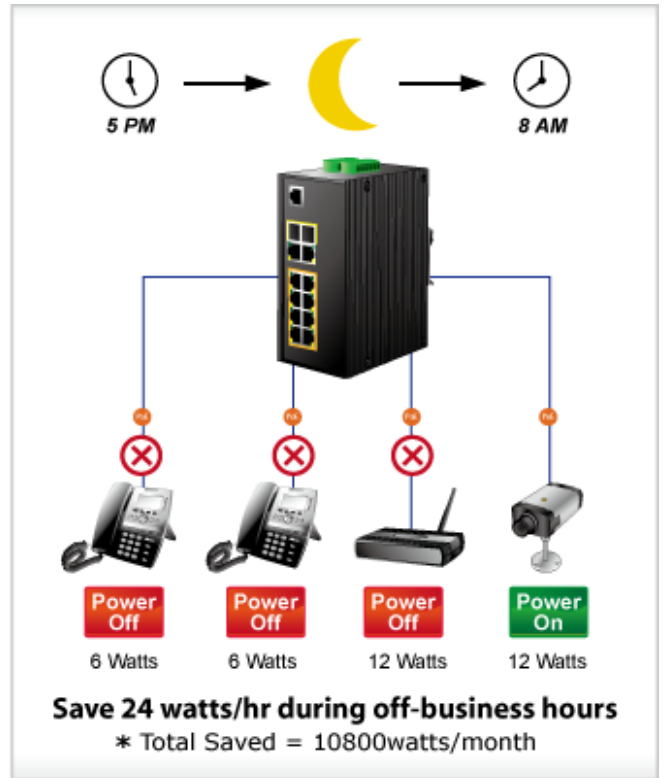
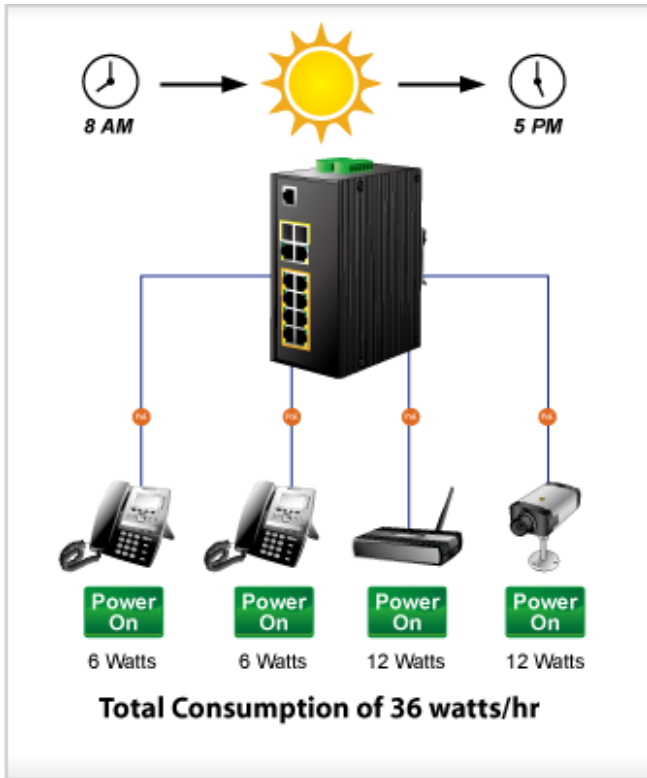
ČSN EN 55032:2015+AC 2016 - Elektromagnetická kompatibilita multimediálních zařízení

EMC požadavky na odolnost (EMS) :

ČSN EN 55024 A1:2015 - Zařízení informační techniky

ČSN EN 55035:2017 - Elektromagnetická kompatibilita multimediálních zařízení
ČSN EN 61000-4-2:2008 - Elektrostatický výboj ESD
ČSN EN 61000-4-3 A2:2010 - Vyzařované vysokofrekvenční elektromagnetické pole
ČSN EN 61000-4-4:2012 - Rychlé elektrické přechodné jevy/skupiny impulzů EFT
ČSN EN 61000-4-5:2014 - Rázový impuls a přepětí
ČSN EN 61000-4-6:2013 - Odolnost proti rušením šířeným vedením, indukovaným vysokofrekvenčními poli
ČSN EN 61000-4-8:2009 - Magnetické pole síťového kmitočtu
ČSN EN 61000-4-11:2004 - Krátkodobé poklesy napětí, krátká přerušování a pomalé změny napětí

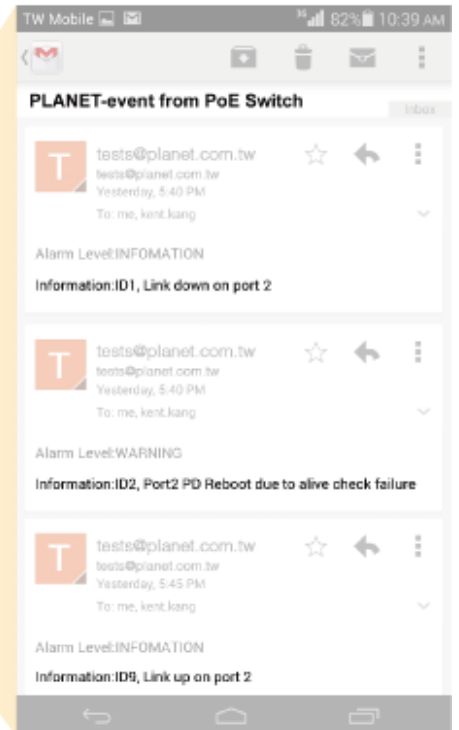
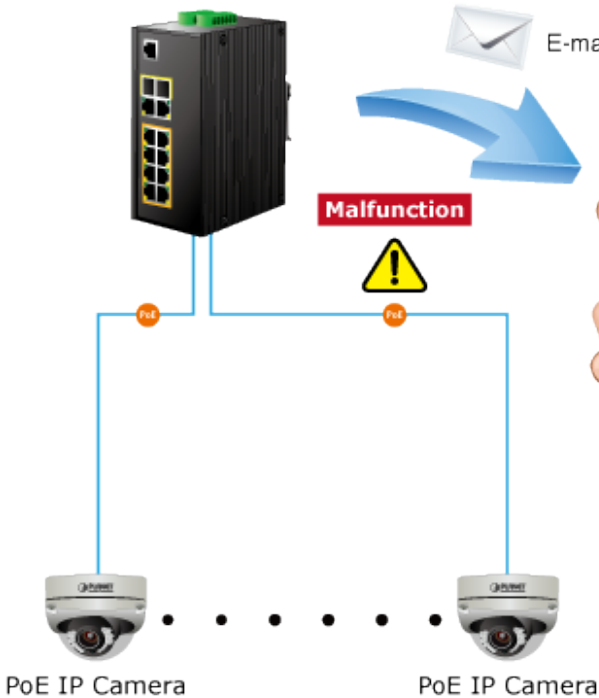




1000BASE-TX UTP with PoE

SMTP/SNMP Trap Event Alert

IGS-5225-8P2T2S



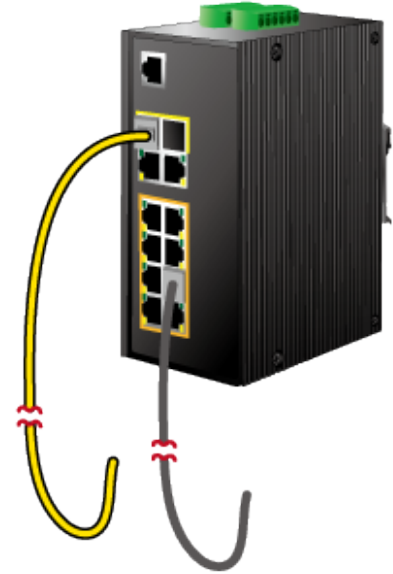
Fault Alarm Feature

DC/DC Power Failure

Fiber/RJ45 Connection Link Down



or



Digital Input



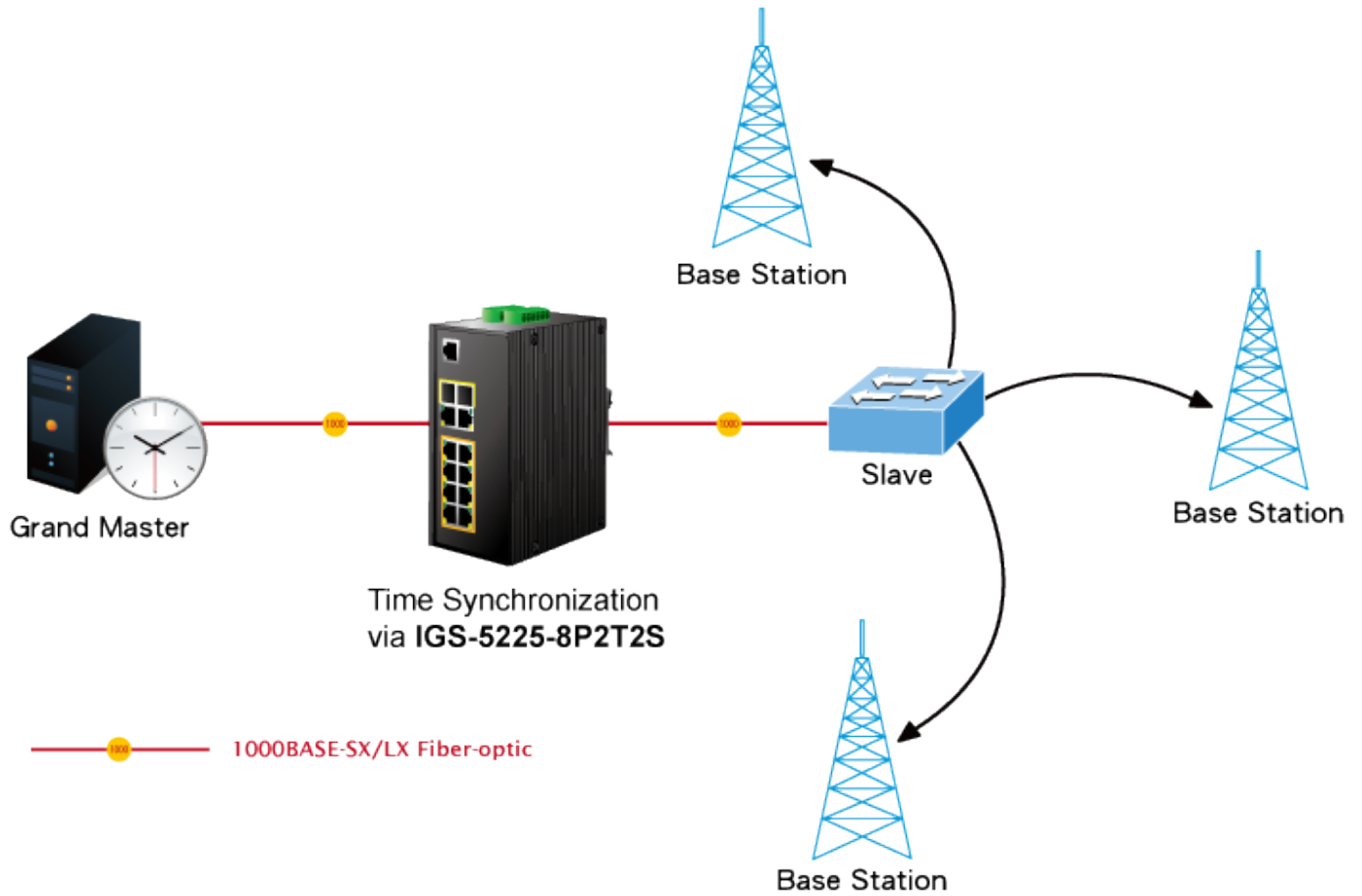
Digital Output



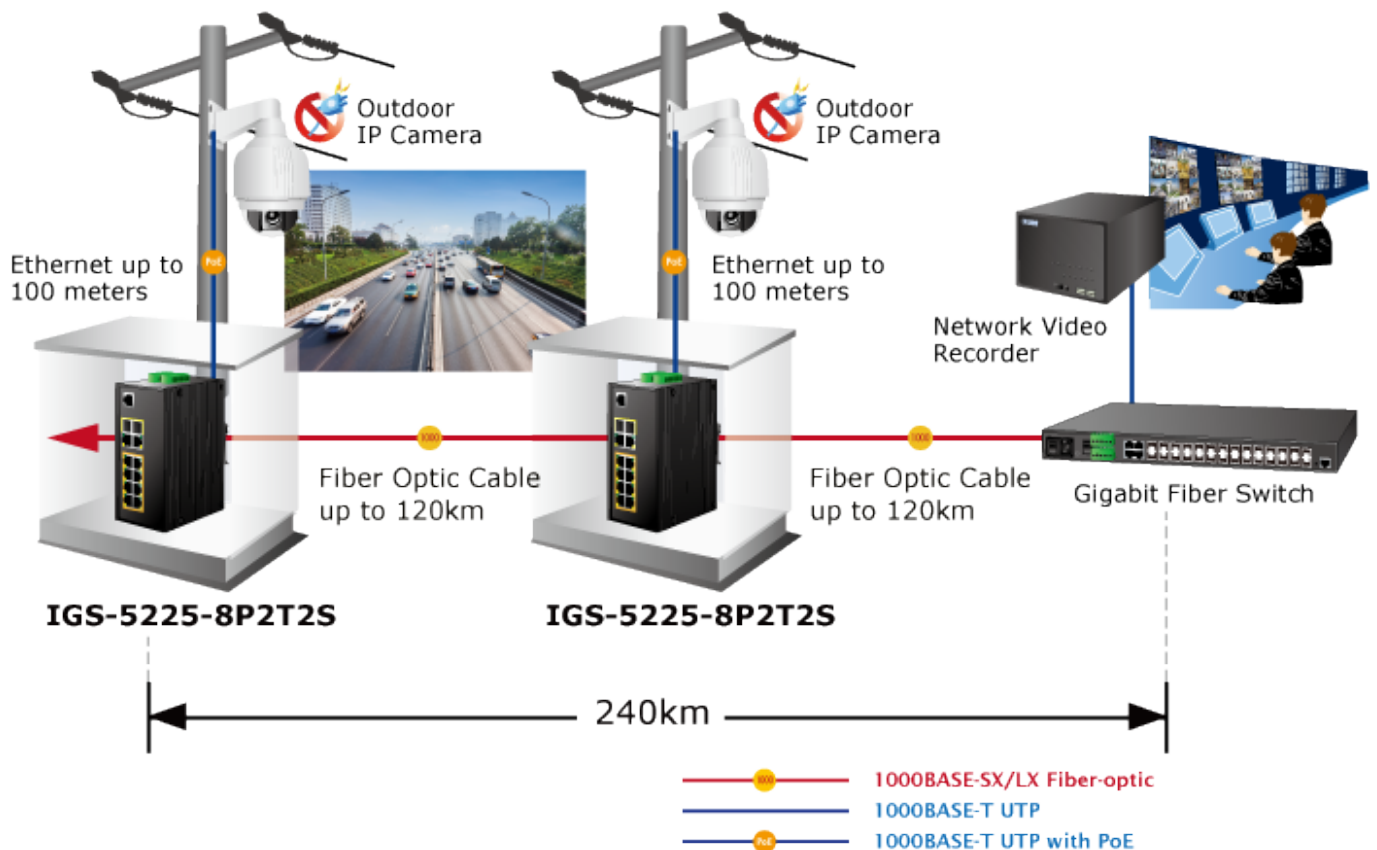
Digital Diagnostic Monitor (DDM)



Time Synchronization in Network



Extending Ethernet Distance





[Ostatní download](#)