

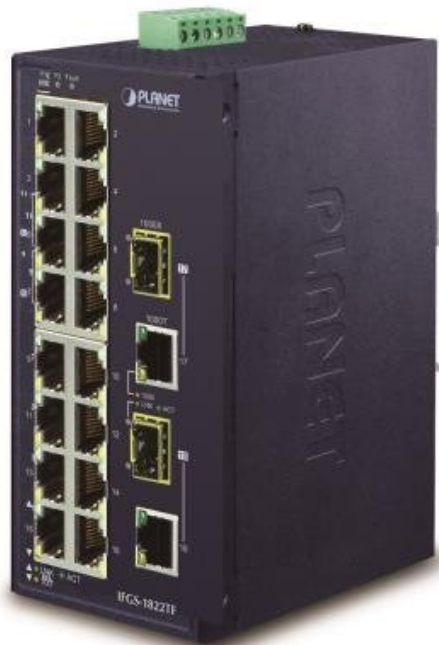
**Jan Skopový (hw.ddfu.org)**

hello@ddf.org

+420 731 533677

16.04.26 6:19:59

## SWITCH PLANET IFGS-1822TF



Cena celkem:	<b>6 773 Kč</b>
	<b>(bez DPH: 5 598 Kč)</b>
Běžná cena:	<b>7 451 Kč</b>
Ušetříte:	<b>677 Kč</b>
Kód zboží:	NETPLA2238
Part No.:	IFGS-1822TF
Záruka:	60 měs.
Stav:	Nové zboží

## Popis

### PLANET IFGS-1822TF

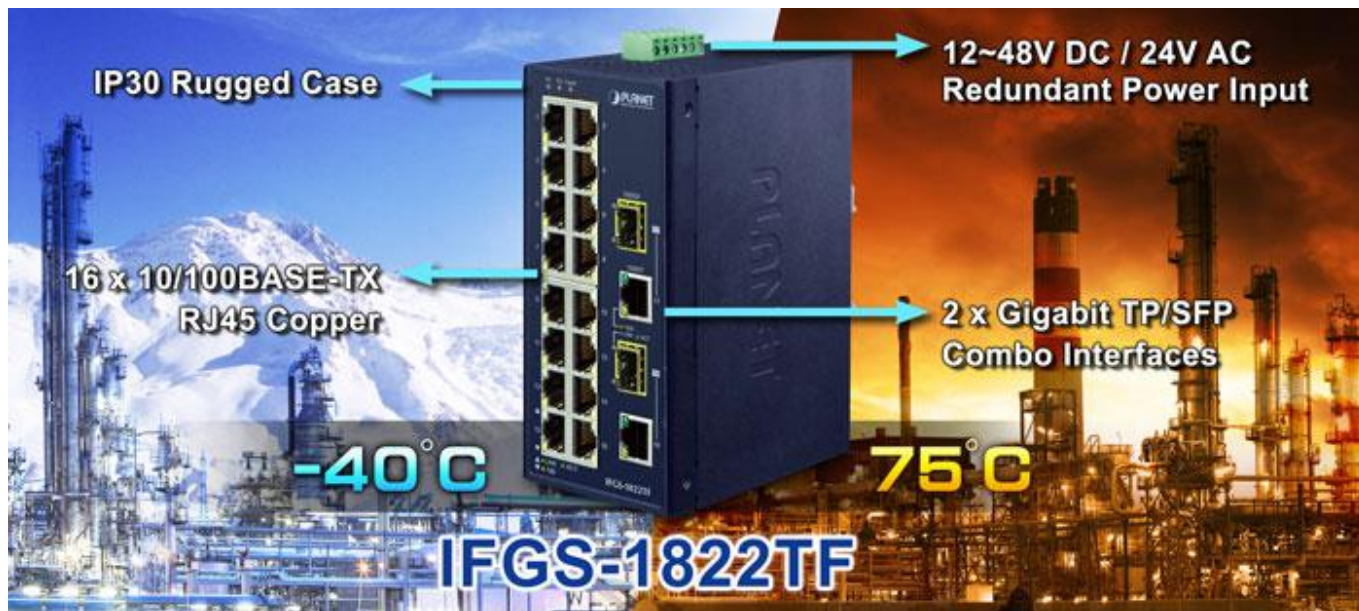
Vysoce odolný průmyslový switch. **16x RJ-45** 10/100Base-TX auto-MDI/MDI-X, **2x RJ-45** 10/100/1000Base-T auto-MDI/MDI-X, **2x SFP** 1000Base-SX/LX/BX

Možnost redundantního napájení v rozsahu 12-48 V DC, krytí **IP30**, kovová skříň, pracovní teplota -40 až 75 °C.

Montáž na **DIN** lištu nebo přímo na zeď.

Přepínače pro průmyslový Ethernet jsou určeny **do náročných provozních podmínek** s velkým rozsahem pracovních teplot, nejistým napájením a častými otřesy.

Přepínače řady IFGS se snadno instalují na standardní DIN lištu nebo přímo na zeď a umožňují nasazení dobře známé Ethernetové technologie i v průmyslovém prostředí. Stejně tak jsou vhodné pro instalace do venkovně umístěných skříní s velkým kolísáním pracovních teplot (typicky bezdrátové a MAN ISP aplikace).



## ZÁKLADNÍ SPECIFIKACE

### Fyzické vlastnosti:

**Porty:** 16 x RJ-45 10/100Base-TX, 2 x RJ-45 10/100/1000Base-T, 2 x SFP 1000Base-SX/LX/BX

**Paměť:** 16k MAC adres, buffer 4 Mb

**Propustnost:** sběrnice 7,2 Gbps, provozně 5,36 Mpps (64B)

**Provedení:** DIN lišta, na zeď

**Napájení:** 12-48 V DC nebo 24 V AC (redundantní), připojení možné ze dvou různých zdrojů (nejsou součástí balení), celkový příkon do 6,3 W

**Ochrana:** ESD do 6 kV, ochrana proti přepólování, připojení napájení na svorkovnici

**Provozní teplota:** -40 až 75 °C

**Rozměry:** 152 x 107 x 66 mm

**Hmotnost:** 300 g

### Průmyslové vlastnosti:

zařízení je odolné proti pádu (IEC-60068-2-32) z výšky 75 cm na všechny dopadové části

zařízení je odolné proti vibracím (IEC-60068-2-6)

zařízení je odolné proti přetížení krátkodobému zrychlení 50g, dlouhodobému 4g, (IEC-60068-2-27)

elektrická bezpečnost dle CE EN-60950

### EMC Elektronická kompatibilita (EMI):

ČSN EN 55032:2015+AC 2016 - Elektromagnetická kompatibilita multimediálních zařízení

### EMC požadavky na odolnost (EMS) :

ČSN EN 55024 A1:2015 - Zařízení informační techniky

ČSN EN 55035:2017 - Elektromagnetická kompatibilita multimediálních zařízení

ČSN EN 61000-4-2:2008 - Elektrostatický výboj ESD

ČSN EN 61000-4-3 A2:2010 - Vyzařované vysokofrekvenční elektromagnetické pole

ČSN EN 61000-4-4:2012 - Rychlé elektrické přechodné jevy/skupiny impulzů EFT

ČSN EN 61000-4-5:2014 - Rázový impuls a přepětí

ČSN EN 61000-4-6:2013 - Odolnost proti rušením šířeným vedením, indukovaným vysokofrekvenčními poli

ČSN EN 61000-4-8:2009 - Magnetické pole síťového kmitočtu

ČSN EN 61000-4-11:2004 - Krátkodobé poklesy napětí, krátká přerušování a pomalé změny napětí

### Automatické přizpůsobení výkonu pomocí algoritmu založeném na délce kabelu

# Intelligent Power Savings



