

Jan Skopový (hw.ddfu.org)

hello@ddfu.org

+420 731 533677

16.04.26 4:21:26

ASROCK Z890 RIPTIDE WIFI

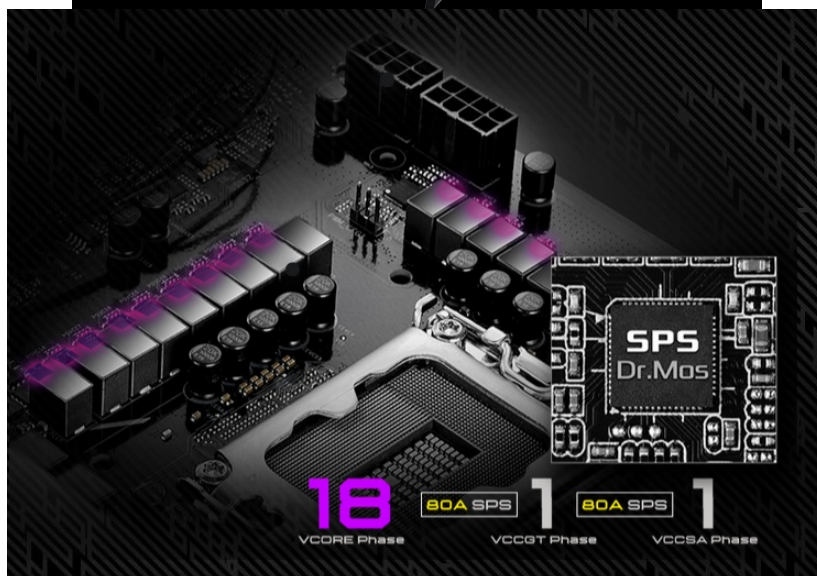


Cena celkem:	8 290 Kč
	(bez DPH: 6 851 Kč)
Běžná cena:	9 119 Kč
Ušetříte:	829 Kč
Kód zboží:	MBASR0155
Part No.:	90-MXBPB0-A0UAYZ
Záruka:	36 měs.
Stav:	Nové zboží

Popis

ASRock Z890 Riptide WiFi - špičkový základ pro procesory Intel Core Ultra série 2

Základní deska **ASRock Z890 Riptide WiFi** je navržena pro stavbu moderních počítačů, které překypují výkonem a technologiemi. Podporuje špičkové **procesory Intel Core Ultra série 2**, díky kterým máte k dispozici enormní výpočetní výkon. Pro účely přesného a plynulého napájení obsahuje deska **18+1+1 design napájecí fáze**. Spolu s robustními komponenty podporuje také přetaktování a vysoký výkon během náročné práce nebo gamingu. Pro **operační paměť typu DDR5** obsahuje čtyři volné sloty, které pojmu až 256 GB.



Chladič M.2 zajistí efektivní chlazení disku M.2 SSD. Na své si přijdou také kutilové, kterým provedení desky poskytuje dostatek možností pro jejich stavební záměry. **Základní deska ASRock Z890 Riptide WiFi** dbá také na řádnou konektivitu. Podporuje **standard Wi-Fi 7**, který umožňuje plynulou interakci například ve virtuální realitě.



Wi-Fi 7 podporuje extrémní rychlost bezdrátového přenosu po internetu, rychlý gaming po síti nebo třeba **streamování obsahu ve vysoké kvalitě**. **Ethernetový řadič Killer E3100** ocení především on-line hráči. Disponuje vylepšeným modulem pro detekci herního provozu a zprostředkuje vám perfektní zážitky na síti při on-line soutěžení. Rozhraní **USB4 typu C** podporuje extra rychlý přenos dat a uplatní se při multimediální zábavě i náročné pracovní činnosti.



ASRock Z890 Riptide WiFi

Deska je vybavena grafickými výstupy pro použití s procesory s integrovaným grafickým jádrem. Základní deska grafickou kartou neobsahuje a bez použití odpovídajícího procesoru, budou tyto výstupy nefunkční.

CPU

Podpora procesorů Intel Core Ultra série 2
Patice LGA1851

Čipová sada

Intel Z890

Paměť

4x DDR5 paměťový slot, podpora až 256 GB

Podpora DDR5 až 9466+ (OC) MT/s
Dvoukanálová architektura paměti
Podpora non-ECC, bez vyrovnávací paměti
Podpora Intel Extreme Memory Profile (XMP) 3.0x

Sloty

Intel CPU

1× PCIe 5.0 x16 slot

Intel Z890 čipová sada

1× PCIe 4.0 x16 slot (x4 režim)

1× PCIe 4.0 x1 slot

Grafika

1× HDMI port, podporující max. rozlišení 4K při 120 Hz

2× Thunderbolt 4 port, podporující max. rozlišení 8K při 60 Hz / 5K při 120 Hz

Intel Xe LPG architektura

Úložiště

Intel CPU

1× Blazing M.2 slot, M Key, pro jednotky typu 2280 (PCIe 5.0 x4 režim)

1× Hyper M.2 slot, M Key, pro jednotky typu 2280 (PCIe 4.0 x4 režim)

Intel Z890 čipová sada

2× Hyper M.2 slot, M Key, pro jednotky typu 2280 (PCIe 4.0 x4 režim)

1× Hyper M.2 slot, M Key, pro jednotky typu 2230/2242/2260/2280 (SATA a PCIe 4.0 x4 režim)

4× SATA 6Gb/s port

Podpora Intel Volume Management Device (VMD)

Podpora RAID 0, RAID 1, RAID 5 a RAID 10 pro SATA i M.2 NVMe jednotky

USB

2× Thunderbolt 4 (USB-C) port na zadním panelu

1× USB-C 3.2 Gen2×2 port dostupný přes interní USB konektor

2× USB 3.2 Gen2 (USB 3.1) port na zadním panelu

8× USB 3.2 Gen1 (USB 3.0) port (4 porty na zadním panelu, 4 porty dostupné přes interní USB konektory)

6× USB 2.0 port (2 porty na zadním panelu, 4 porty dostupné přes interní USB konektory)

Audio

Realtek ALC1220 Codec

7.1kanálové High Definition Audio

Nahimic audio

LAN

1× Killer E3100G 2,5Gb LAN řadič

WLAN/ Bluetooth

Wi-Fi 7

Wi-Fi 802.11a/b/g/n/ac/ax/axe/be

Triple-Band 2×2 320 MHz (2,4 GHz, 5 GHz, 6 GHz)

Podpora MU-MIMO

Bluetooth 5.4

Interní konektory

1× konektor termistoru

1× konektor SPI TPM

1× konektor reproduktoru a Power LED

1× konektor RGB LED pásku

3× konektor adresovatelného LED pásku

2× 4pin konektor ventilátoru CPU

4× 4pin konektor ventilátoru skříně

1× 4pin konektor ventilátoru AIO

1× 4pin konektor ventilátoru pumpy vodního chlazení

1× 24pin ATX hlavní napájecí konektor

2× 8pin 12V napájecí konektor

1× audio konektor předního panelu

2× USB 2.0 konektor (podporuje 4× USB 2.0 port)

2× USB 3.2 Gen1 (USB 3.0) konektor (podporuje 4× USB 3.2 Gen1 port)
1× USB-C 3.2 Gen2×2 konektor předního panelu

Porty na zadním panelu

2× konektor Wi-Fi antény
1× HDMI
1× optický S/PDIF port
2× Thunderbolt 4 (USB-C)
2× USB 3.2 Gen2 (USB 3.1 Gen2)
4× USB 3.2 Gen1 (USB 3.0)
2× USB 2.0
1× RJ-45
1× tlačítko BIOS Flashback
2× audio jack

Rozměry

30,5 × 24,4 cm
ATX formát