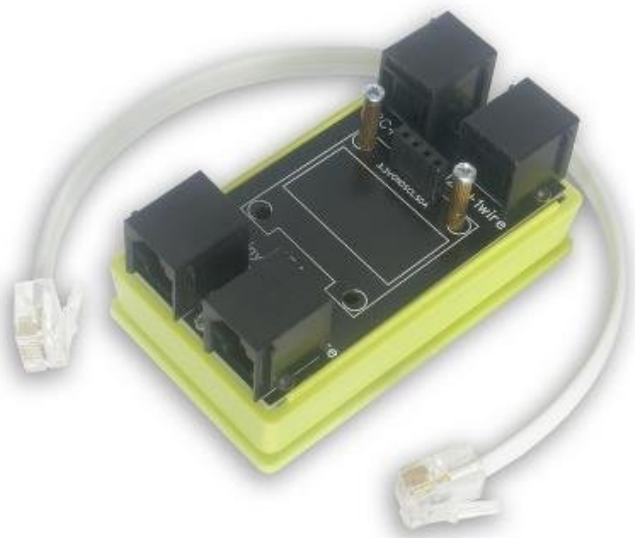


TINYCONTROL SPLITTER TB4



Cena celkem:	221 Kč
	(bez DPH: 182 Kč)
Běžná cena:	243 Kč
Ušetříte:	22 Kč
Kód zboží:	NJSTNC0005
Part No.:	tB4
Záruka:	26 měs.
Stav:	Nové zboží

Popis

Tinycontrol splitter tB4

Kompaktní rozšiřující deska pro kontrolery LK4, LK3.5+ a LK3.0 s podporou I2C a 1-Wire sběrnic.

Rozšiřující deska **tB4** je navržena pro rozšíření možností kontrolerů řady LK (LK4, LK3.5+, LK3.9 a LK3.0). Poskytuje **čtyři RJ-12 porty** podporující sběrnice I2C a 1-Wire, což umožňuje snadné připojení různých senzorů a periferních zařízení. Součástí je také dedikovaný konektor pro připojení **0,96" OLED displeje**, který může zobrazovat důležité informace z připojených senzorů.

Díky kompaktním rozměrům **66 × 36 × 18 mm** a možnosti montáže na DIN lištu je tB4 ideálním řešením pro průmyslové aplikace, domácí automatizaci a monitorovací systémy, kde je potřeba rozšířit možnosti stávajícího kontroleru o další senzory a zobrazovací prvky.

- Kompatibilní s kontrolery LK4, LK3.5+ (včetně LK3.9) a LK3.0
- Čtyři RJ-12 porty s podporou I2C a 1-Wire sběrnic pro připojení senzorů
- Dedikovaný konektor pro 0,96" OLED displej
- Kompaktní rozměry 66 × 36 × 18 mm šetří prostor v rozvaděči
- Možnost montáže na standardní DIN lištu
- Součástí balení je 6žilový RJ-12 kabel o délce 20 cm pro snadné připojení
- Dodávané s montážními distančními sloupky pro OLED displej

Univerzální připojení

Kontroler LK může být připojen k libovolnému ze čtyř RJ-12 portů na desce tB4, což poskytuje flexibilitu při instalaci a konfiguraci systému. Zbývající porty lze využít pro připojení různých senzorů a zařízení využívajících I2C nebo 1-Wire

sběrnici.

Snadná instalace a konfigurace

Balení obsahuje vše potřebné pro rychlou instalaci, včetně montážních distančních sloupků pro OLED displej a 20cm RJ-12 kabelu pro připojení ke kontroleru. Podrobné pokyny pro konfiguraci senzorů a displeje jsou k dispozici v uživatelské příručce LAN ovladače.

Široké možnosti využití

Rozšiřující deska tB4 najde uplatnění v průmyslových aplikacích, domácí automatizaci, monitorovacích systémech a všude tam, kde je potřeba rozšířit možnosti kontroleru o další senzory a zobrazovací prvky.

ZÁKLADNÍ SPECIFIKACE

Typ zařízení: rozšiřující deska (splitter)

Kompatibilita: LAN ovladač LK4, LK3.5+ (včetně LK3.9) a LK3.0

Rozhraní: 4× RJ-12 port s podporou I2C a 1-Wire

Displej: konektor pro 0,96" OLED displej

Rozměry: 66 × 36 × 18 mm

Montáž: na DIN lištu

Obsah balení: rozšiřující deska tB4, montážní distanční sloupky pro OLED displej, 6žilový RJ-12 kabel (20 cm)